

 **Jallatte**®



COLECCIÓN  
**2026**



# CREDO

Por un mundo más respetuoso con  
los hombres y el medio ambiente



A photograph of a stone fountain in a courtyard. The fountain has a large, mushroom-shaped basin on top of a tall, cylindrical column. Water is dripping from the edges of the basin. The fountain is surrounded by a pool of water that reflects the surrounding stone buildings and the fountain itself. The buildings are made of light-colored stone and have several windows. A sign with the Jallatte logo is visible in the background. The sky is clear and blue.

## EL ADN DE JALLATTE

Fundada en **1947** por **Pierre Jallatte**, el inventor del concepto europeo de **calzado de seguridad**, que había descubierto en los Estados Unidos, la empresa Jallatte® tiene su sede desde su creación en un municipio del departamento del Gard, **Saint-Hippolyte-du-Fort**, en un fuerte del siglo XVII inspirado en VAUBAN, que cuatro siglos más tarde se convirtió en el sitio histórico de Jallatte®.

Desde hace **79 años**, Jallatte® es **líder** en el mercado del calzado de seguridad, apostando por **la innovación y la investigación** relacionadas con prestaciones técnicas para garantizar la protección del hombre en el trabajo, proteger su salud y mejorar su bienestar.

Jallatte® ha sabido encontrar un sutil equilibrio entre la **tecnología**, la **seguridad**, el **confort** y el **diseño** proponiendo unas **gamas completas** que satisfacen las exigencias de los medios más hostiles a la vez que afirman el gusto del portador del calzado.

En la actualidad, los esfuerzos de concepción se concentran en la prevención de los riesgos de **TMS** (Troubles Musculo-Squelettiques) gracias a unos **materiales innovadores** y a las **nuevas tecnologías** de las suelas multidensidad que son objeto de **patentes internacionales**.

Después de la seguridad, el confort y el diseño, Jallatte® abre la vía del rendimiento vinculado a la **antifatiga** con un enfoque ergonómico adaptado a todas las fisiologías y a todas las situaciones laborales.

**Jallatte®, creador de bienestar desde 1947**



## NUESTRO COMPROMISO CON LA RSE

### ► ¿QUÉ ES LA RSE?

La Comisión Europea define la Responsabilidad Social de las Empresas (RSE) como la integración voluntaria, por parte de las empresas, de las preocupaciones sociales y medioambientales en sus actividades comerciales y sus relaciones con las partes interesadas.

*«Una empresa que practique la RSE tratará, por tanto, de tener un impacto positivo en la sociedad al tiempo que es económicamente viable».*

Fuente : [economie.gouv.fr](http://economie.gouv.fr), julio 2022

Desde hace varios años, **Jallatte apuesta** por un mundo más respetuoso con las personas y el medio ambiente a través de su **iniciativa de RSE** denominada **J-CLEAN**.

### ► ¿QUÉ INICIATIVAS DE RSC ESTÁ LLEVANDO A CABO JALLATTE?

1. La **relocalización** de una parte de la producción en el **sitio histórico** de Saint Hippolyte du fort en el **departamento de Gard**
2. La creación de colecciones de **calzado de seguridad certificados neutros en carbón** por **Bureau Veritas**, de acuerdo con la **norma internacional PAS 2060**, y **ensambladas en Francia**
3. El compromiso con un **plan de reducción de nuestra huella de carbón** a largo plazo, certificado de acuerdo con las exigencias de la norma PAS 2060 (reducción de nuestro consumo de energía y recurso a la electricidad verde)
4. La **valorización de la experiencia** y del **empleo local**
5. La aplicación de **ventajas sociales** y el desarrollo de un **programa QVT** para mejorar el bienestar en el trabajo y el rendimiento de la empresa
6. Una estrategia de **control de costes y gestión de precios** que permita ganar cuota de mercado y garantizar la sostenibilidad de la empresa
7. La prioridad otorgada a los **proveedores locales** siempre que sea posible
8. Un plan de **reducción de residuos** con la instalación de un compostador y la aplicación de soluciones de clasificación
9. La protección del medio ambiente y el mantenimiento del ecosistema con la **instalación de colmenas alrededor del fuerte Jallatte**

¡Las iniciativas concretas que realizamos en el marco de **J-CLEAN** convierten a Jallatte en un actor comprometido y responsable en un **enfoque societario y medioambiental** que apunta a mejorar el bienestar de nuestros colaboradores y usuarios a la vez que el planeta!

## EL AZUL-BLANCO-ROJO



### ASSEMBLY MADE IN FRANCE

Nuestra voluntad de **transparencia sobre las denominaciones** de origen nos impone comunicar de forma **clara y sin ambigüedades** con nuestros clientes distribuidores y con el usuario final.

Demasiados agentes del mercado ocultan los orígenes de la producción o no son claros, lo que hace imposible generar confianza en la relación con el cliente a largo plazo.

En Jallatte, nuestro planteamiento es inequívoco: hemos optado por **mencionar** claramente en nuestro catálogo, gracias a un **pictograma Azul-Blanco-Rojo**, los **artículos en que el montaje de corte y suela es « Made in France »**.

Los demás, que aparecen sin pictograma, pueden proceder de nuestro centro de Cévennes o de una de nuestras fábricas tunecinas, integradas al 100 % y controladas por nuestra estructura de Grupo en función de nuestros programas de fabricación. Cabe señalar que todos nuestros cortes se realizan y cosen en esos talleres con la mención clara «Corte Made In Tunisia», que no nos permite optar a la mención «Made in France».



Todas esas **menciones explícitamente realizadas en nuestros soportes de comunicación y en las etiquetas normativas de nuestros productos** convierten a Jallatte en un fabricante **transparente y responsable**, que desea desarrollar su relación con el cliente con los valores del respeto mutuo y de la confianza a largo plazo.

## SELECCIÓN **BASKETS**

J'respect / 08

J-Royal / 16

J-Energy / 20

J-Hop / 30

Triftane X / 32

J-Industry / 34

J-Nude 2 / 40

Helium / 42

J-Quartz / 46

## SELECCIÓN **EXTERIOR**

Synergy / 52

J-Escape / 58

Softane Adventure / 62

Softane Avant-Garde / 64

Softane Tradition / 66





## SELECCIÓN **CIUDAD**

Softane Prestige / 68

## SELECCIÓN **VARIOS**

Specials / 70

Triftane Excellence / 74

## SELECCIÓN **TRABAJO**

J-Pro / 76

MERCHANDISING / 80

TECNOLOGÍAS / 82

INDICE / 88

NORMAS / 91

## EL CONCEPTO

Luchando por un mundo **más respetuoso con las personas y el medio ambiente**, Jallatte lleva varios años comprometida con un amplio plan de RSC denominado **J-CLEAN**, que se plasma en :

- ▶ El traslado de parte de la producción de nuestro calzado de seguridad a la **fábrica histórica de Saint-Hippolyte-du-Fort**
- ▶ La **valorización de los conocimientos técnicos locales**
- ▶ La aplicación de una **política de compras responsable**



Para luchar contra el calentamiento global y las catástrofes naturales que provoca, la consigna de las Naciones Unidas es clara :

- ▶ **REDUCIR LAS EMISIONES DE GEI de 45% para 2030**

Según las Naciones Unidas, lograr la neutralidad del carbono requiere 3 acciones concretas :

- ▶ Medir nuestra huella de carbono
- ▶ Reducir nuestra huella de carbono
- ▶ Compensar lo que aún no hemos conseguido reducir

Para responder a la emergencia climática y participar en la **reducción de los gases de efecto invernadero** nuestra PYME basada en el Gard está concretando su compromiso mediante la creación de **una nueva generación de calzado de seguridad ecoresponsables: J'respect**.



¡ Con J'respect, nuestro centro de producción con sede en Saint-Hippolyte-du-Fort se convierte en la primera y única fábrica de Francia y Europa que produce calzado de seguridad con la certificación de neutralidad en carbono !

S<sup>T</sup> HIPPOLYTE  
DU FORT

## MEDIR

Hoy en día, al **analizar todo el ciclo de vida de nuestros productos**, podemos estimar que un **zapato de seguridad tradicional** representa nada menos que **15 kg de CO2 por par.**



## REDUCIR

Para tomar medidas concretas y reducir nuestra huella de carbono, hemos emprendido la **iniciativa social J-Clean** y hemos creado la colección **J'respect** :



### 「CORTE DE DISEÑO ECOLÓGICO」

▶ **MATERIALES RECICLADOS**  
Ver la lista en la página 11



▶ **MATERIAS PRIMAS**  
con emisiones reducidas de CO2

### 「SUELA DE ORIGEN BIOLÓGICO」

**HUELLA DE CARBONO**  
60% menos en comparación con el PU convencional

▶ **MATERIALES 100% RENOVABLES**  
Poliuretano Biomass Balance



Desarrollada en colaboración con BASF, esta suela está hecha con **materiales 100% renovables y sin recursos fósiles**. Es el enfoque de Biomass Balance. La nueva generación de PU de la suela **J'respect** deriva del reciclaje y la fermentación de residuos orgánicos.

Nuestros compromisos en materia de RSE y la creación de la colección J'respect han permitido a Jallatte **reducir las emisiones de CO2** de un par de zapatos de seguridad en **una media de 10 a 20Kg**, es decir, ¡una **huella de carbono reducida entre un 50% y un 65%** según el modelo!



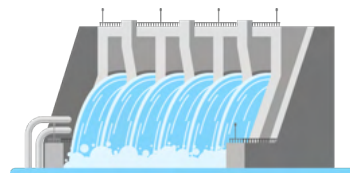
BUREAU  
VERITAS

## COMPENSAR

Para lograr la neutralidad del carbono, el último pilar de nuestro enfoque es la compensación.

Jallatte se compromete de esta forma para **reducir los gases de efecto** invernadero financiando, a través de las Naciones Unidas, un proyecto de **producción de energía renovable** en Laos.

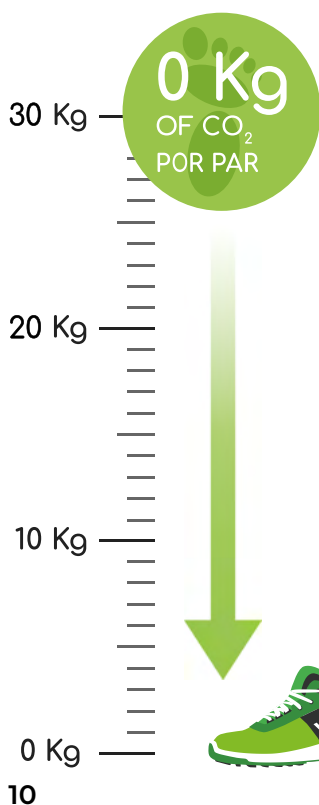
AUTOSUFICIENCIA  
Energética



SIN CARBÓN  
Por una energía "limpia"

Con la financiación de este proyecto ecológico y social, Jallatte **cumple los objetivos de desarrollo sostenible** fijados por las Naciones Unidas.

## OBJETIVOS DE DESARROLLO SOSTENIBLE



Gracias a nuestro enfoque J-Clean y a nuestro completo sistema de medición/ reducción/ compensación la **colección J'respect** puede reivindicar al final **0kg de CO2 por par**.



No podemos lograrlo sin el **apoyo** y el **compromiso de nuestros socios y clientes**, así que ¡trabajemos todos juntos para lograr **Cero Carbón!**



## CORTE DE DISEÑO ECOLÓGICO



La tecnología PUTEK® SPIDER utiliza nuevos hilos de muy **alta resistencia a la abrasión**, para una mayor tenacidad y un mejor rendimiento. Estos tejidos altamente **resistentes y repelentes al agua** permiten fabricar productos S3 **ultraligeros y ultratranspirables**. PUTEK® está fabricado con un **68% de poliéster reciclado**.



Microfibra de asepto reciclada e impregnada de resinas. Esto la hace excepcionalmente impermeable y transpirable, y fácil de limpiar y mantener. Esta microfibra es ideal para su uso en entornos húmedos y para proteger contra salpicaduras de líquidos. Está fabricada con un **40% de poliamida reciclada**.



Las microfibras de piel y nobuk están fabricadas con un **40% de materiales reciclados**. La microfibra aterciopelada está fabricada con un **50% de materiales reciclados**.



Innovador forro técnico **antibacteriano** que combina una **transpirabilidad de alto rendimiento** y **resistencia a la abrasión** con un tacto **suave y cómodo**. Su exclusiva estructura de 3 capas favorece la **termorregulación** para mantener los pies secos y cómodos. Este forro está fabricado con un **66% de material reciclado**.



Inserto antiperforación compuesto, **antimagnético y atómico**, fabricado con un **50% de poliéster reciclado**.



Inserto antiperforación de tejido no tejido, un 54% más ligero que un inserto estándar, antiestático, cosido directamente a la parte superior y fabricado con un **77% de materiales reciclados**.



Cordones planos fabricados con **poliéster 100 % reciclado**.

## PLANTILLA



Esta plantilla de confort extraíble está compuesta por 2 materiales:

- ▶ Una capa "SUAVE" de poliuretano Dynamic **Biomass Balance** de BASF® con **memoria de forma, termosensible** y activa en toda la superficie del pie.
- ▶ Un inserto **antifatiga** integrado de tamaño "MAXI" fabricado con Elastopan **Biomass Balance** de BASF®, el elastómero utilizado en las alfombrillas antifatiga.



Plantilla SOFT de poliuretano Dynamic de BASF® con **memoria de forma, termosensible** y activa en todo el pie.

Directamente bajo la planta de los pies, SOFT **mejora la distribución del peso** amortiguando los puntos de presión y **liberando energía positiva**.



64%\*

**JALVIVO** ESD S3S CI FO SR

**CORTE** : Putek Spider reciclado

**CÓDIGO** : JIJI447



66%\*

**JALECO** ESD S3S CI FO SR

**CORTE** : Putek Spider reciclado

**CÓDIGO** : JIJI434



66%\*

**JALFUTURE** ESD S3S CI FO SR

**CORTE** : Microfibra reciclada

**CÓDIGO** : JIJI414



64%\*

**JALNATURE** ESD S3S CI FO SR

**CORTE** : Microfibra reciclada

**CÓDIGO** : JIJI424



65%\*

**JALO2** ESD S1PS CI FO SR

**CORTE** : Microfibra reciclada, aspecto de terciopelo

**CÓDIGO** : JIJI446



63%\*

**JALOXY** ESD S1PS CI FO SR

**CORTE** : Microfibra reciclada, aspecto de terciopelo

**CÓDIGO** : JIJI556



**UNA MEDIA DEL 64%  
DE MATERIALES DE ORIGEN  
BIOLÓGICO O REICLADOS\***

\*CALCULADO CONFORME A LA NORMA EN ISO 14021:2016, QUE SE BASA EN EL PESO TOTAL DEL ZAPATO



MF-R 60%\*

**JALBASALT** ESD S3S CI FO SR

**CORTE** : Microfibra reciclada, aspecto Nobuk  
**CÓDIGO** : JIJ1534



MF-R 62%\*

**JALONYX** ESD S3S CI FO SR

**CORTE** : Microfibra reciclada, aspecto Nobuk  
**CÓDIGO** : JIJ1544



ASEPTANE-R  
62%\*

**JALQUARTZ** ESD S2 FO SR

**CORTE** : Microfibra reciclada  
**ANTIPERFORACIÓN** : No presente  
**CÓDIGO** : JIJ1512



ASEPTANE-R  
62%\*

**JALGABBRO** ESD S2 FO SR

**CORTE** : Microfibra reciclada  
**ANTIPERFORACIÓN** : No presente  
**CÓDIGO** : JIJ1522



PU Tek SPIDER  
HYPERTEX technology  
60%\*

**JALTOUNDRAS** ESD S3S CI FO SR

**CORTE** : Putek Spider reciclado  
**PLANTILLA** : Soft  
**ANTIPERFORACIÓN** : Flex-Light-R  
**PUNTERA** : PremAlu B  
**CÓDIGO** : JVJV207

**Forro** Malla 3D Surf-R

**Puntera** Springtane B

**Plantilla** Maxi Soft Duo

**Antiperforación** Flextane-R

**Suela** PU/PU BmB BASF®

**Tallas** 35 - 48





63%\*

**JALaubier** ESD S3S CI FO SR

**CORTE** : Putek Spider reciclado  
**CÓDIGO** : JYJY464



65%\*

**JAlLiber** ESD S3S CI FO SR

**CORTE** : Putek Spider reciclado  
**CÓDIGO** : JYJY474



63%\*

**JAlHydro** ESD S3S CI FO SR

**CORTE** : Microfibra lisa reciclada  
**CÓDIGO** : JYJY484



63%\*

**JAlRiver** ESD S3S CI FO SR

**CORTE** : Microfibra lisa reciclada  
**CÓDIGO** : JYJY494

\* de materiales de origen biológico o reciclados.

Calculado según la norma EN ISO 14021: 2016, que se basa en el peso total del zapato.

Inserto antifatiga Infinergy® de BASF® realizado con **materiales 100 % renovables y sin recurso fósil.**



Lazos **100 % reciclados.**

**Disponibles en 2 colores** (negro y verde).

Cordones en negro para un look sobrio, verde para un look colorido, o verde y negro para un look extravagante!



- Forro** Malla 3D Surf-R
- Puntera** PremAlu B
- Plantilla** Soft
- Antiperforación** Flexthane-R
- Suela** PU2D/E-TPU Infinergy®  
BmB de BASF®
- Tallas** 35 - 48





La colección SYNERGY está equipada con un sobrecalzado de PU, que garantiza una protección superior y óptima de la parte delantera del pie.

Este «overcap» permite trabajar de rodillas sin riesgo de desgaste prematuro del material de la parte delantera de la puntera.



66%\*

**JALTREE** ESD S3S CI FO SR

**CORTE** : Putek Spider reciclado

**CÓDIGO** : JYJY434



62%\*

**JALFOREST** ESD S3S SC CI LG FO SR

**CORTE** : Microfibra reciclada, aspecto Nobuk

**CÓDIGO** : JYJY454      **TALLAS** : 38 - 48

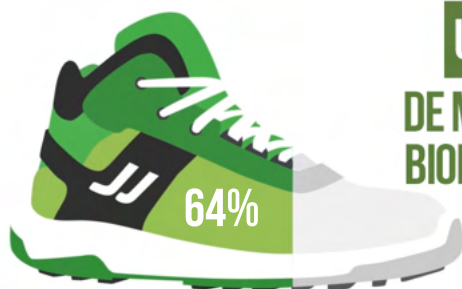


71%\*

**JALGROVE** ESD S3S SC CI LG FO SR

**CORTE** : Microfibra reciclada, aspecto Nobuk

**CÓDIGO** : JYJY444



UNA MEDIA DEL 64%  
DE MATERIALES DE ORIGEN  
BIOLÓGICO O RECICLADOS\*

\*CALCULADO CONFORME A LA NORMA EN ISO 14021:2016, QUE SE BASA EN EL PESO TOTAL DEL ZAPATO

# J-ROYAL

Inspirada en las principales marcas deportivas, la colección **J-ROYAL** de Jallatte establece un **nuevo estándar de confort y seguridad en el lugar de trabajo**, con un toque de lujo. Pensada para profesionales exigentes, **esta gama combina el diseño de la ropa deportiva con avanzadas innovaciones técnicas.**

Diseñada para **combatir eficazmente el trabajo extenuante**, la colección J-ROYAL garantiza un confort absoluto, incluso **en las condiciones más exigentes.**



## CORTE



La tecnología PUTEK® CAP utiliza **hilos con una resistencia extrema a la abrasión**, para una mayor tenacidad y un rendimiento mejorado. Estos tejidos altamente resistentes y **repelentes al agua** se utilizan para fabricar productos S3 **ultraligeros** y **ultratráspirables**.



PLEINE FLEUR

Piel PUR plena flor **hidrófuga**.



La microfibrá es un material estéticamente similar al cuero, fabricado con filamentos extremadamente finos de poliéster, poliamida (nailon) o una mezcla de ambos. Ligero, robusto y duradero, ofrece una **excelente transpirabilidad**, **resistencia al agua** y a la abrasión. Es **fácil de cuidar**.

## FORRO



PLEINE FLEUR

Forro en **piel de ternero** extremadamente flexible de color blanco, con un acabado de grano suave y de **primera calidad** para un confort y un **bienestar absolutos**.

## PLANTILLA



La plantilla 'SELECT' de **piel de becerro** extremadamente flexible y poliuretano Dynamic de BASF® con **memoria de forma**, amortigua los puntos de presión, mejora la distribución del peso y absorbe los impactos del talón. De forma **anatómica** y perforada, SELECT' garantiza un confort y un bienestar absolutos.

## ANTIPERFORACIÓN



Plantilla extraflexible de textil de **alta tenacidad** con una resistencia de 1.100N, **amagnética** y **atérmica**, que cubre el 100% de la superficie del pie. Este material antiperforación cumple la norma EN ISO 22568-4:2021.

## SUELA INFINERGY® XL



PU2D/E-TPU Infinergy de BASF® talla XL con una densidad baja de 0,19.

Diseñada con un **material innovador procedente del mundo del running**, esta suela de triple densidad ofrece un rendimiento dinámico en 3 fases: **amortiguación**, **acumulación de energía** y **restitución dinámica**. Es ideal para quienes tienen que desplazarse con frecuencia o recorrer largas distancias a diario.



**JALBARON** ESD S3S SC CI FO SR

**FORRO :** 3D Roma

**PLANTILLA :** Soft+Gel

**CÓDIGO :** JRJR101

**TALLAS :** 35 - 48

**JALDUKE** ESD S3S SC CI FO SR

**FORRO :** 3D Roma

**PLANTILLA :** Soft+Gel

**CÓDIGO :** JRJR201

**TALLAS :** 35 - 48



**JALMAJESTY** ESD S3S SC CI FO SR

**CÓDIGO :** JRJR102

**TALLAS :** 35 - 48

**JALLORD** ESD S3S SC CI FO SR

**CÓDIGO :** JRJR202

**TALLAS :** 35 - 48



**Forro** Plena flor Prem

**Puntera** PremAlu B

**Plantilla** Select'

**Antiperforación** Flexthane S

**Suela** J-ROYAL PU2D/E-TPU  
infinergy de BASF®



NEW

ASSEMBLY  
MADE IN  
FRANCE

J-ROYAL



**JALKING** ESD S3S SC CI FO SR

**CORTE** : Microfibra, aspecto nobuk

**CÓDIGO** : JRJR103      **TALLAS** : 35 - 48



**JALPRINCE** ESD S3S SC CI FO SR

**CORTE** : Microfibra, aspecto nobuk

**CÓDIGO** : JRJR203      **TALLAS** : 35 - 48



**JALCROWN** ESD S1PS SC CI FO SR

**CORTE** : Microfibra aterciopelada  
+ inserción textil DROP

**CÓDIGO** : JRJR207      **TALLAS** : 35 - 48



**JALLYS** ESD S1PS SC CI FO SR

**CORTE** : Microfibra aterciopelada  
+ inserción textil DROP

**CÓDIGO** : JRJR206      **TALLAS** : 35 - 48



**Forro** Plena flor Prem

**Puntera** PremAlu B

**Plantilla** Select'

**Antiperforación** Flexthane S

**Suela** J-ROYAL PU2D/E-TPU  
infinergy de BASF®



# J-ENERGY

Las zapatillas de seguridad de la colección **J-ENERGY** permiten **ahorrar hasta 1 hora de energía al día** gracias al inserto INFINERGY® de BASF®. Este innovador material, que ya se utiliza con éxito en las zapatillas de correr, ha **mejorado el rendimiento** de los atletas **al tiempo que ha reducido la sensación de fatiga**.

¿Y si fuera lo mismo para los usuarios de calzado de seguridad?





Una tecnología innovadora utilizada  
en el calzado running disponible ahora  
para el calzado de seguridad !

**BASF**  
We create chemistry

BASF SE

**Infinergy**<sup>®</sup>

Made with Infinergy<sup>®</sup> by BASF

Para trabajadores expuestos a situaciones laborales agotadoras:

- Desplazamientos frecuentes a pie
- Largas distancias recorridas diariamente
- Permanencia prolongada de pie

### Los zapatos de protección J-ENERGY

- Restituyen **más del 55% de la energía** acumulada durante la caminata
- Reducen la sensación de fatiga
- Ahorrar una hora de energía al día
- Ofrecen un **confort excepcional** gracias a la amortiguación de la suela
- Absorber las zonas de presión plantar
- Prevenir el riesgo de RSI en los miembros inferiores (trastornos musculoesqueléticos)

Según el estudio biomecánico BVA nº 1095 realizado en 2020 por el CTC, el uso de calzado de seguridad J-ENERGY reduce la actividad muscular de las piernas en un 17%. Gracias al inserto BASF<sup>®</sup> Infinergy, la fase de empuje del pie es más eficaz, lo que reduce el esfuerzo necesario y, por tanto, **ahorra una hora de energía al día.**

**Nuestra " Energía " es valiosa ; preservémosla !**





**JALFLASH** ESD S3S CI FO SR

**CORTE :** Suave piel Nubuk

**FORRO :** 3D Surf

**CÓDIGO :** JYJY189      **TALLAS :** 35 - 48



**JALSTAR** ESD S3S CI FO SR

**CORTE :** Suave piel Nubuk

**FORRO :** 3D Surf

**CÓDIGO :** JYJY289      **TALLAS :** 35 - 48



**JALBOMBER** ESD S3S CI FO SR

**CORTE :** PUTEK STAR

**FORRO :** Malla 3D Surf

**CÓDIGO :** JYJY498      **TALLAS :** 35 - 48



**JALWAVE** ESD S3S CI FO SR ●

**CORTE :** Suave piel Nubuk

**FORRO :** Malla 3D Surf

**CÓDIGO :** JYJY499      **TALLAS :** 35 - 48



**JALPERFECT** ESD S3S CI FO SR

**CORTE :** Microfibra impermeable y transpirable

**FORRO :** Malla 3D Roma

**CÓDIGO :** JYJY251      **TALLAS :** 35 - 48

**Puntera** PremAlu B

**Plantilla** Soft + Gel

**Antiperforación** Flexthane

**Suela** Triple densidad con alto retorno de energía, PU2D/E-TPU Infinergy® de BASF®



**UN ESTILO NUEVO Y ASERTIVO :**

**SPORT** & *chic*



**JALPACINO S3S CI FO SR**

Deportivas de vestir estilo Derby con puntera recta

**CÓDIGO :** JYJY500

**TALLAS :** 38 - 48



**JALDENIRO S1PS FO SR ●**

Entrenador urbano Richelieu estilo golf

**CÓDIGO :** JYJY501

**TALLAS :** 38 - 48



**Infinergy®**

Made with Infinergy® by BASF

**>55% de recuperación de energía\***

\*Índice de rebote según DIN 53 512

- Corte** Piel pura plena flor
- Puntera** PremAlu B
- Plantilla** Soft+Gel
- Antiperforación** Flexthane
- Suela** Triple densidad con alto retorno de energía, PU2D/ E-TPU Infinergy® de BASF®



**SOFT+GEL**



**LINK-ESD**





**JALCLIMATE S7S CI FO SR**

**CORTE** : PUTEK® PLUS altamente resistente a la abrasión, repelente al agua y transpirable

**FORRO** : Membrana GORE-TEX®

**CÓDIGO** : JYJY137      **TALLAS** : 38 - 48



**JALDYNAM ESD S3S CI FO SR**

**FORRO** : Malla 3D Surf

**CÓDIGO** : JYJY103      **TALLAS** : 35 - 48

**JALSPRING ESD S3S CI FO SR**

**FORRO** : Malla 3D Surf

**CÓDIGO** : JYJY203      **TALLAS** : 35 - 48



**JALPULSE ESD S3S CI FO SR**

**FORRO** : Malla 3D Roma

**CÓDIGO** : JYJY104      **TALLAS** : 38 - 48

**JALTONIC ESD S3S CI FO SR**

**FORRO** : Malla 3D Roma

**CÓDIGO** : JYJY204      **TALLAS** : 38 - 48

- Corte** Suave piel Nubuk
- Puntera** PremAlu B
- Plantilla** Soft + Gel
- Antiperforación** Flexthane
- Suela** Triple densidad con alto retorno de energía, PU2D/ E-TPU Infinergy® de BASF®



NEW



**JALVIPER** ESD S3S CI FO SR

**CORTE** : Piel nobuk suave

**CÓDIGO** : JYJY194      **TALLAS** : 35 - 48

NEW



**JALSLAKE** ESD S3S CI FO SR

**CORTE** : Piel nobuk suave

**CÓDIGO** : JYJY294      **TALLAS** : 35 - 48



**JALTURBO** ESD S3S CI FO SR

**CORTE** : Piel flor hidrófugada

**CÓDIGO** : JYJY132      **TALLAS** : 38 - 48



**JALGEAR** ESD S3S CI FO SR

**CORTE** : Piel flor hidrófugada

**CÓDIGO** : JYJY232      **TALLAS** : 38 - 48



**JALSOLID** ESD S3S CI FO SR

**CORTE** : Putek® Plus transpirable

**CÓDIGO** : JYJY134      **TALLAS** : 38 - 48



**JALSKIN** ESD S3S CI FO SR

**CORTE** : Putek® Plus transpirable

**CÓDIGO** : JYJY234      **TALLAS** : 38 - 48

- Forro**
- Puntera**
- Plantilla**
- Antiperforación**
- Suela**

Malla 3D Surf  
PremAlu B  
Soft + Gel  
Flextane  
Triple densidad con alto retorno de energía, PU2D/E-TPU Infinergy® de BASF®





### JALPUNCH ESD S1PS CI FO SR

**CORTE** : Piel afelpada con inserción en tejido de nylon transpirable

**FORRO** : Malla 3D Surf

**CÓDIGO** : JYJY101      **TALLAS** : 35 - 48



### JALPEPS ESD S1PS CI FO SR

**CORTE** : Piel afelpada con inserción en tejido de nylon transpirable

**FORRO** : Malla 3D Surf

**CÓDIGO** : JYJY201      **TALLAS** : 35 - 48



### JALACTIVE ESD S1PS CI FO SR

**CORTE** : Piel afelpada perforada + textil resistente a la abrasión

**FORRO** : Malla 3D Roma

**CÓDIGO** : JYJY102      **TALLAS** : 38 - 48



### JALRUN ESD S1PS CI FO SR

**CORTE** : Piel afelpada perforada + textil resistente a la abrasión

**FORRO** : Malla 3D Roma

**CÓDIGO** : JYJY202      **TALLAS** : 38 - 48

- Puntera** PremAlu B
- Plantilla** Soft + Gel
- Antiperforación** Flexthane
- Suela** Triple densidad con alto retorno de energía, PU2D/ E-TPU Infinergy® de BASF®





**JALHYGIE** ESD S3S FO SR

**CÓDIGO :** JYJY216

**TALLAS :** 35 - 46



**JALCARBO** ESD S3S FO SR

**CÓDIGO :** JYJY217

**TALLAS :** 35 - 46

**Corte** Microfibra de Aseptane

**Forro** Malla 3D Surf

**Puntera** Springtane B

**Plantilla** Soft + Gel

**Antiperforación** Flexthane

**Suela** Triple densidad con alto retorno de energía, PU2D/ E-TPU Infinergy® de BASF®



## COLECCIÓN DE MUJERS



Zapatos adaptados al pie femenino



### LACAS DOBLES

Para dos looks diferentes: ¡sobrio o divertido!



### MIKY ESD S3S CI FO SR

**CORTE** : Piel plena flor hidrófugada

Acabado Nubuk

**CÓDIGO** : JYJY109

**TALLAS** : 35 - 42



### NOA ESD S3S CI FO SR

**CORTE** : Piel plena flor hidrófugada

Acabado Nubuk

**CÓDIGO** : JYJY209

**TALLAS** : 35 - 42



### LAIA ESD S1PS CI FO SR ●

**CORTE** : Piel afelpada con inserción

en tejido de nylon transpirable

**CÓDIGO** : JYJY212

**TALLAS** : 35 - 42



### INES ESD S1PS CI FO SR ●

**CORTE** : Lona técnica anti-abrasión

**CÓDIGO** : JYJY211

**TALLAS** : 35 - 42

**Forro** Malla 3D Surf

**Puntera** PremAlu B

**Plantilla** Soft + Gel

**Antiperforación** Flexthane

**Suela** Triple densidad con alto retorno de energía, PU2D/ E-TPU Infinergy® de BASF®





# J-HOP!



**BASF**  
We create chemistry

Una plantilla fabricada con **PUBASF® ExtraRebound 41,5%** garantiza un **retorno de energía constante superior al 40%** en toda su superficie, tanto al empujar el pie como al apoyarlo.

Su composición especialmente suave y **flexible** proporciona **ligereza, bienestar y confort** total, reduciendo la sensación de fatiga al caminar y durante la actividad sostenida.



**JALHYBRIS** ESD S3S CI FO SR

**CÓDIGO** : JHJH408    **TALLAS** : 35 - 48



**JALMETIS** ESD S3S CI FO SR

**CÓDIGO** : JHJH308    **TALLAS** : 35 - 48



**JALURANIA** ESD S3 CI SRC ●

**CORTE** : Piel plena flor hidrófugada  
Acabado Nubuk

**CÓDIGO** : JHJH407    **TALLAS** : 35 - 48



**JALEVA** ESD S3 CI SRC ●

**CORTE** : Piel plena flor hidrófugada  
Acabado Nubuk

**CÓDIGO** : JHJH307    **TALLAS** : 35 - 48



**JALJUNO** ESD S3 CI SRC ●

**CORTE** : Piel flor hidrófugada

**CÓDIGO** : JHJH306    **TALLAS** : 35 - 48



**JALTHIA** ESD S1P SRC ●

**CÓDIGO** : JHJH402    **TALLAS** : 35 - 48

- Forro** Malla 3D Surf
- Puntera** PremAlu B
- Plantilla** Soft + Gel
- Antiperforación** Flexthane
- Suela** PU/PU Extra Rebound



# TRIFTANEX

Las zapatillas de seguridad **TRIFTANE X** cuentan con una suela **Vibram®** que garantiza una mayor **durabilidad** y una mejor **resistencia al deslizamiento y a las superficies calientes** para garantizar la seguridad y el confort de los trabajadores del sector del petróleo y el gas, pero también de la industria, el mantenimiento y la mecánica.





**JALPOLYXO S3 CI HRO SRC** ●

**CORTE :** Piel flor hidrófugada

**CÓDIGO :** JXJX906    **TALLAS :** 35 - 48



**JALINO S3 CI HRO SRC** ●

**CORTE :** Piel flor hidrófugada

**CÓDIGO :** JXJX006    **TALLAS :** 35 - 48



**Forro** Malla 3D Surf

**Puntera** PremAlu B

**Plantilla** Soft + Gel

**Antiperforación** Flexthane

**Suela** Triftane X Vibram®



**SOFT+GEL**





# J-INDUSTRY 4.0

SOLUCIÓN DE **SALUD** DE PIE EXTENDIDA



Una versatilidad en todos los sentidos capaz de reducir, en todas las situaciones, el cansancio y la fatiga del trabajo.

MAXI-Soft Duo™ representa un concepto de plantilla totalmente innovador pensado, sobre todo para **quién está forzado a estar de pie por muchas horas al día.**

Una plantilla interna a una capa de comodidad, directamente en contacto con la planta del pie



MAXI-Soft Duo™ permite, gracias a dos tecnologías asociadas, equilibrar la postura y **aportar una innegable sensación de confort**, que el usuario percibe directamente en su puesto de trabajo.

Gracias a su capacidad de deformación elástica, esta suela proporciona tanto una **amortiguación progresiva** y prolongada durante toda la ejecución del paso o durante las actividades de la caminata como un retorno de energía durante la fase de presión en el pie para un **efecto anti-fatiga garantizado.**



Esta plantilla confort **removible** está compuesta por 2 materiales :

- +** Una capa "SOFT" de poliuretano dinámico de BASF® con memory foam, sensible al calor y activo en toda la superficie del pie.  
Precisamente bajo la misma planta del pie, SOFT **mejora la distribución** del peso reduciendo los puntos de presión y la sensación de incomodidad.
- +** Un inserto integrado anti-fatiga "MAXI" de Elastopan de BASF®, un elastómero que se utiliza para las alfombras anti-fatiga.  
Colocado debajo de la capa de base, este inserto MAXI permite **amortiguar y aliviar el estrés del cuerpo** obligado a estacionar en posición incorrecta durante muchas horas al día, tanto en movimiento como durante la caminata y, por lo tanto, **reduciendo los riesgos de DMS** (patologías músculo esqueléticas) a cargo de las extremidades inferiores.



**JALPYTHON** ESD S3S CI FO SR

**CÓDIGO :** JIJ1244 **TALLAS :** 35 - 48

El sistema BOA® Fit ofrece un ajuste preciso mediante microajustes, **diseñado para optimizar el rendimiento en las condiciones más difíciles.**



**JALTECHNO** ESD S3S CI FO SR

**CÓDIGO :** JIJ1124 **TALLAS :** 35 - 48

**JALNANO** ESD S3S CI FO SR

**CÓDIGO :** JIJ1224 **TALLAS :** 35 - 48



**JALPROCESS** ESD S3S CI HI FO SR

**CORTE :** Piel flor hidrófugada  
**CÓDIGO :** JIJ1114 **TALLAS :** 35 - 48

**JALCYBER** ESD S3S CI HI FO SR

**CORTE :** Piel flor hidrófugada  
**CÓDIGO :** JIJ1214 **TALLAS :** 35 - 48

- Corte** PUTEK® PLUS hidrófugada
- Forro** Malla 3D Surf
- Puntera** Springtane B
- Plantilla** Maxi Soft Duo
- Antiperforación** Flexane
- Suela** PU/PU de BASF®





0% METAL

## JALELEC ESD SIPS CI HI FO SR

CÓDIGO : JIJ1156

TALLAS : 35 - 48



0% METAL

## JALMECA ESD SIPS CI HI FO SR

CÓDIGO : JIJ1256

TALLAS : 35 - 48



0% METAL

## JALCLOUD ESD SIPS CI FO SR

CÓDIGO : JIJ1134

TALLAS : 35 - 48



0% METAL

## JALDATA ESD SIPS CI FO SR

CÓDIGO : JIJ1234

TALLAS : 35 - 48



0% METAL

## JALKANBAN ESD SIPS CI FO SR

CÓDIGO : JIJ1166

TALLAS : 35 - 48



0% METAL

## JALLEAN ESD SIPS CI FO SR

CÓDIGO : JIJ1266

TALLAS : 35 - 48

**Corte** Piel afelpada Rio

**Forro** Malla 3D Surf

**Puntera** Springtane B

**Plantilla** Maxi Soft Duo

**Antiperforación** Flexthane

**Suela** PU/PU de BASF®





## ASEPTANE

La Aseptane es una microfibra impregnada con resinas con numerosas cualidades:

- + **Impermeabilidad** y **transpirabilidad** excepcionales
- + Gran **facilidad de limpieza** y mantenimiento
- + Ideal en **ambientes húmedos** y contra salpicaduras de líquidos



### JALCALCIUM ESD S2 FO SR

CÓDIGO : JIJ1282

TALLAS : 35 - 48



### JALGRAPHITE ESD S2 FO SR

CÓDIGO : JIJ1272

TALLAS : 35 - 48

- Corte** Aseptane
- Forro** Malla 3D Surf
- Puntera** Springtane B
- Plantilla** Maxi Soft Duo
- Suela** PU/PU de BASF®

ASEPTANE

Springtane B

Maxi  
SOFT  
Duo

BASF  
We create chemistry

0%  
METAL

LINK-ESD





## QuickLio™

QuickLio™ Pasante para cordones técnicos « 2 en 1 » : mantiene los cordones en posición permitiendo **atar** y **desatar rápidamente**.



### JALBUMPER ESD S3S SC CI LG FO SR

SUELA : PU/PU de BASF®

CÓDIGO : JIJ1174 TALLAS : 35 - 48



### JALTRAILER ESD S3S SC CI LG FO SR

SUELA : PU/PU de BASF®

CÓDIGO : JIJ1184 TALLAS : 35 - 48



### JALROADSTER

S3S SC CI HI HRO LG FO SR

SUELA : PU/VIBRAM®

CÓDIGO : JIJ1194 TALLAS : 35 - 48



### JALTRUCK ESD S3 CI SRC ●

SUELA : PU/PU de BASF®

CÓDIGO : JIJ1284 TALLAS : 35 - 48

**Corte** Piel plena flor acabado pull-up

**Forro** Malla 3D Surf

**Puntera** Springtane B

**Plantilla** Maxi Soft Duo

**Antiperforación** Flexthane



LINK-ESD





J-NUDE 2, con una mayor resistencia al resbalamiento y más flexibilidad, sigue ofreciendo la incomparable sensación de "pie descalzo, la inigualable sensación de "descalzo" y la legendaria transpirabilidad que han contribuido al éxito de J-NUDE.



#UPPER  
FRAME

**JALREI** ESD S3S FO SR

**CÓDIGO** : 00JN129      **TALLAS** : 35 - 47



#UPPER  
FRAME

**JALTAI** ESD S3S FO SR

**CÓDIGO** : 00JN103      **TALLAS** : 35 - 47



#UPPER  
FRAME

**JALKOHAI** ESD S3 SRC ●

**CÓDIGO** : 00JN128      **TALLAS** : 35 - 47



#UPPER  
FRAME

**JALDOJO** ESD S3 SRC ●

**CÓDIGO** : 00JN101      **TALLAS** : 35 - 47

- Corte**    Cuero de plena flor, hidrorrepelente, acabado y refuerzo PULL-UP, rejilla de TPU
- Forro**    Malla 3D Surf
- Puntera**   Springtane B
- Plantilla**   Soft + Gel
- Antiperforación**   Flexthane
- Suela**    J-NUDE 2 PU/PU de BASF®



**SOFT + GEL**

**0% METAL**



**Link-ESD**





**JALJAB** ESD S3S FO SR ●

**CORTE** : Cuero y tela de plena flor repelentes al agua

**CÓDIGO** : 00JN119      **TALLAS** : 35 - 47



**JALCROSS** ESD S3S FO SR ●

**CORTE** : Cuero y tela de plena flor repelentes al agua

**CÓDIGO** : 00JN120      **TALLAS** : 35 - 47



**JALATHLON** ESD S3 SRC ●

**CORTE** : Cuero y tela de plena flor repelentes al agua

**CÓDIGO** : 00JN107      **TALLAS** : 35 - 47

- Forro** Malla 3D Surf
- Puntera** Springtane B
- Plantilla** Soft + Gel
- Antiperforación** Flexthane
- Suela** J-NUDE 2 PU/PU de BASF®



# HELIUM

La **ligereza** es un componente esencial del **confort**. Gracias a los nuevos materiales ultraligeros con excelentes prestaciones técnicas, la colección **HELIUM** ha conseguido garantizar la mejor relación "durabilidad/peso" combinando la **resistencia** al puesto de trabajo con una **sensación de ligereza inigualable**.

Los modelos de la colección **HELIUM** son **ideales para su uso en entornos menos exigentes**, en el transporte, la logística, la industria ligera, la construcción, el comercio minorista y los servicios.



## CORTE



La tecnología PUTEK® STAR utiliza nuevos hilos con una resistencia muy alta a la abrasión, para una mayor tenacidad y un rendimiento mejorado, por encima de los requisitos estándar. Estos tejidos altamente resistentes e hidrófugos permiten fabricar productos S3 ultraligeros y ultratranspirables.



Microfibra ligera con prestaciones de impermeabilidad y transpirabilidad comparables a las pieles estándar.



Tejido CANVAS altamente resistente a la abrasión y ultra transpirable para una larga duración y un confort óptimo del pie.

## PLANTILLA



Plantilla SOFT Light de polímero expandido ultraligero, colocada directamente bajo la planta del pie, SOFT Light mejora la distribución del peso amortiguando los puntos de presión y proporcionando un retorno de energía positivo.

## ANTIPERFORACIÓN



Plantilla antiperforación compuesta de tejido no tejido, un 54% más ligera que una plantilla antiperforación estándar, conforme a la norma 22568-4:2021, antiestática, cosida directamente a la pala y que cubre el 100% del pie para una protección total. Esta plantilla está fabricada con un **77% de poliéster reciclado**.



**JALSPACE** ESD S3S CI FO SR

**CÓDIGO :** JVJV101 **TALLAS :** 35 - 48



**JALAERO** ESD S3S CI FO SR

**CÓDIGO :** JVJV201 **TALLAS :** 35 - 48



**JALPATRIOT** ESD S3S CI FO SR ●

**CÓDIGO :** JVJV103 **TALLAS :** 35 - 48



**JALNATION** ESD S3S CI FO SR ●

**CÓDIGO :** JVJV203 **TALLAS :** 35 - 48



**JALSTRATO** ESD S3S CI FO SR ●

**CÓDIGO :** JVJV206 **TALLAS :** 35 - 48



P13

NEUTRO EN CARBONO



**JALTOUNDRAS** ESD S3 CI SRC

**CORTE :** Putek Spider reciclada  
**CÓDIGO :** JVJV207 **TALLAS :** 35 - 48

- Corte** Putek® STAR Light
- Forro** Malla 3D Surf
- Puntera** PremAlu B
- Plantilla** Soft Light
- Antiperforación** Flex-Light-R
- Suela** PU Light de BASF®





**JALTORNADO** ESD S3S CI FO SR

**CORTE** : Microfibra ligera y transpirable  
**CÓDIGO** : JVJV111      **TALLAS** : 35 - 48



**JALCYCLONE** ESD S3S CI FO SR

**CORTE** : Microfibra ligera y transpirable  
**CÓDIGO** : JVJV211      **TALLAS** : 35 - 48



**JALCONDOR** ESD S3S CI FO SR

**CORTE** : Microfibra ligera y transpirable  
**CÓDIGO** : JVJV109      **TALLAS** : 35 - 48



**JALMAZOR** ESD S3S CI FO SR

**CORTE** : Microfibra ligera y transpirable  
**CÓDIGO** : JVJV209      **TALLAS** : 35 - 48



**JALTAIL** ESD S3S CI FO SR

**CORTE** : Microfibra ligera y transpirable  
**CÓDIGO** : JVJV102      **TALLAS** : 35 - 48



**JALWING** ESD S3S CI FO SR

**CORTE** : Microfibra ligera y transpirable  
**CÓDIGO** : JVJV202      **TALLAS** : 35 - 48



**JALLADY** ESD S3S CI FO SR

**CORTE** : Microfibra ligera y transpirable  
**CÓDIGO** : JVJV204      **TALLAS** : 35 - 42



**JALPLUME** ESD S1PS CI FO SR ●

**CORTE** : Tejido ligero y transpirable  
**CÓDIGO** : JVJV205      **TALLAS** : 35 - 48

# J-QUARTZ



Para luchar contra las caídas en el mismo nivel y las caídas desde altura, Jallatte ha diseñado una nueva colección de calzado que garantiza la máxima seguridad a los trabajadores expuestos a este tipo de riesgos.

La suela del calzado de seguridad J-Quartz ha sido diseñada con un talón de doble saliente que «bloquea» el pie como una cuña para evitar resbalones, lo que permite un mejor agarre en los peldaños de escaleras, escaleras de mano, estructuras, andamios, etc.

## CORTE



La tecnología PUTEK® PLUS utiliza hilos con una **resistencia muy alta a la abrasión**, lo que proporciona una mayor tenacidad y un rendimiento superior, más allá de los requisitos normativos. Estos tejidos **muy resistentes e hidrófugos** permiten fabricar productos S3 **ultraligeros** y **ultratranspirables**.



Microfibra Light con un rendimiento en cuanto a impermeabilidad y transpirabilidad comparable al del cuero estándar.



Tejido CANVAS muy resistente a la abrasión y ultratranspirable para una mayor durabilidad y un confort óptimo del pie.

## PLANTILLA



Plantilla termorreguladora y ergonómica. Su estructura con canales de evacuación de aire y perforaciones mejora el confort climático en el calzado, y su diseño bimaternal proporciona una comodidad óptima al caminar.

## ANTIPERFORACIÓN



Inserto antiperforación tipo S, resistente a la perforación con punta de Ø 3 mm (pequeño) y conforme a la norma 22568-4:2021, antiestático, 100 % compuesto, cosido directamente a la caña y que cubre el 100 % del pie para una protección integral.

## PUNTERA



Puntera 200 J tipo B: Ultra resistente a los golpes y a la compresión, la puntera compuesta Xetane B de doble material aumenta la seguridad y reduce el riesgo de lesiones en los dedos de los pies gracias a su altura de seguridad aumentada a un mínimo de 25 mm (frente a los 21 mm de la puntera anterior). Esta mejora permite retirar el pie más fácilmente en caso de golpe o aplastamiento.

## SUELA

### JAL'GRIP SYSTEM

Talón doble desmontable normalizado LG para un buen agarre a los peldaños de las escaleras y una seguridad máxima para el trabajo en altura.



**JALCOPPER** ESD S3S CI LG FO SR

**CORTE** : Cuero plena flor hidrófugo

**CÓDIGO** : JQJQ101



**JALAMBER** ESD S3S CI LG FO SR

**CORTE** : Cuero plena flor hidrófugo

**CÓDIGO** : JQJQ201



**JALOPAL** ESD S3S CI LG FO SR

**CORTE** : Microfibra Light transpirable

**CÓDIGO** : JQJQ104



**JALPEARL** ESD S3S CI LG FO SR

**CORTE** : Microfibra Light transpirable

**CÓDIGO** : JQJQ204



**JALCORAIL** ESD S1PS CI LG FO SR

**CORTE** : Cuero aterciopelado

+ Tejido ligero transpirable

**CÓDIGO** : JQJQ205



**JALLINEN** ESD S1PS CI LG FO SR

**CORTE** : Cuero aterciopelado

+ Tejido ligero transpirable

**CÓDIGO** : JQJQ208

- Forro** Malla 3D Surf
- Puntera** Xétane B
- Plantilla** Air&Shock
- Antiperforación** Flexthane S
- Suela** PU + JALGRIP SYSTEM  
35-48

Air & Shock



JAL'GRIP SYSTEM





## JALCITRINE ESD S3S CI LG FO SR

**CORTE** : Putek® Plus transpirable  
y resistente a la abrasión

**CÓDIGO** : JQJQ103



## JALTOPAZ ESD S3S CI LG FO SR

**CORTE** : Putek® Plus transpirable  
y resistente a la abrasión

**CÓDIGO** : JQJQ203



## JALTITANIUM ESD S3S CI LG FO SR

**CORTE** : Putek® Plus transpirable  
y resistente a la abrasión

**CÓDIGO** : JQJQ102



## JALSILVER ESD S3S CI LG FO SR

**CORTE** : Putek® Plus transpirable  
y resistente a la abrasión

**CÓDIGO** : JQJQ202



## JALGEM ESD S1PS CI LG FO SR

**CORTE** : Cuero aterciopelado  
+ Tejido ligero transpirable

**CÓDIGO** : JQJQ207



## JALSILK ESD S1PS CI LG FO SR

**CORTE** : Cuero aterciopelado  
+ Tejido ligero transpirable

**CÓDIGO** : JQJQ206

<b>Forro</b>	Malla 3D Surf
<b>Puntera</b>	Xétane B
<b>Plantilla</b>	Air&Shock
<b>Antiperforación</b>	Flexthane S
<b>Suela</b>	PU + JALGRIP SYSTEM 35-48

Air&Shock



JAL'GRIP SYSTEM



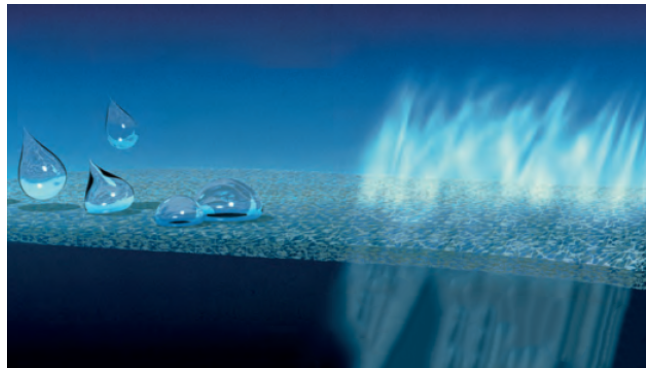


## PROTECCIÓN TOTAL Y CALIDAD ABSOLUTA

La membrana GORE-TEX®, es el secreto que se halla en el núcleo del calzado GORE-TEX®. Ofrece un alto confort climático en cualquier clima.

Impidiendo la entrada de agua y facilitando la salida del sudor.

El calzado GORE-TEX® mantiene los pies secos y cómodos.



Forro  
Moderadamente aislante  
Membrana GORE-TEX  
Tejido de punto protector

Humidad  
La lluvia, la nieve  
Material exterior  
Tejido de protección  
Membrana GORE-TEX  
No tejido funcional  
Forro interior especial

Para satisfacer los requisitos específicos del clima, el entorno de trabajo, el nivel de actividad y el uso final, Gore dispone de laminados especiales.

Jallatte ha elegido el laminado Comfort & Performance :

- Resistente al agua
- Transpirable
- Aislamiento térmico moderado para una amplia gama de temperaturas

**Ideal para climas variables y múltiples actividades.**

## CALIDAD PROBADA SIN COMPROMISOS



### IMPERMEABILIDAD DURADERA

El Calzado GORE-TEX® debe resistir hasta 300.000 flexiones (80 horas) con agua a la altura del tobillo sin que entre ni una gota de agua. La norma EN ISO 20344 sólo establece 4800 flexiones (80 minutos) y 3 cm<sup>2</sup> de entrada de agua.



### TRANSPIRABILIDAD

La transpirabilidad de los materiales usados para fabricar el Calzado GORE-TEX® es hasta seis veces superior a la especificada en la norma EN ISO 20345/47.



### DURABILIDAD

El forro y la parte superior del Calzado GORE-TEX® deben resistir hasta cuatro veces más movimientos de abrasión que lo especificado en la norma EN ISO.



**JALGAND** p53  
**SYNERGY**



**JALROCHE** p58  
**J-ESCAPE**



**JALCLIMATE** p24  
**J-ENERGY**



**JALACER** p58  
**J-ESCAPE**



**JALPOLE** p64

**Softane**  
— Avant-Garde



**JALTERRE** p58

**J-ESCAPE**



**JALTEX** p63

**Softane**  
— Adventure



**JALSIBERIEN** p58

**J-ESCAPE**



El calzado GORE-TEX® supera con creces los requisitos de la norma EN ISO 20345 en cuanto a **impermeabilidad, transpirabilidad y durabilidad.**



## La primera colección **OUTDOOR** con liberación de energía

**Co-desarrollado** para los principales actores inherentes en el sector de la construcción, del transporte ferroviario y de la energía.

La línea « **SYNERGY** » es una combinación perfecta entre un sistema de tacos perfilados para el exterior y una suela capaz de liberar energía.



Los modelos **SYNERGY** están dotados con una suela con tecnología Infinergy® de BASF® capaz de **restablecer más del 55% de la energía acumulada** durante la caminata. Todo para una **amortiguación** excepcional y un efecto **anti-fatiga** asegurado.





La colección SYNERGY ha evolucionado gracias al "refuerzo" de PU, que garantiza una protección superior y óptima de la parte delantera del pie.

**Esta «overcap» permite trabajar de rodillas sin riesgo de desgaste prematuro del material de la parte delantera de la puntera.**



**JALGAND S7S SC CI LG FO SR ●**

**CORTE :** Piel plena flor hidrófugada  
Acabado pull-up

**FORRO :** Membrana GORE-TEX®

**CÓDIGO :** JYJY231      **TALLAS :** 38 - 47

**JALNORA ESD S3S SC CI LG FO SR**

**CORTE :** PUTEK® PLUS altamente resistente a la abrasión, repelente al agua y transpirable

**FORRO :** Malla 3D Surf

**CÓDIGO :** JYJY252      **TALLAS :** 38 - 47



**Puntera** PremAlu B

**Plantilla** Soft

**Antiperforación** Flexthane

**Suela** Triple densidad con alto retorno de energía, PU2D/ E-TPU Infinergy® de BASF®





**JALANGO** ESD S3S SC CI LG FO SR

**CÓDIGO :** JYJY497 **TALLAS :** 38 - 48

El sistema BOA® Fit ofrece un ajuste preciso mediante microajustes, **diseñado para optimizar el rendimiento en las condiciones más difíciles.**



**JALALTA** ESD S3S SC CI LG FO SR

**CÓDIGO :** JYJY495 **TALLAS :** 35 - 48

**JALTANO** ESD S3S SC CI LG FO SR

**CÓDIGO :** JYJY496 **TALLAS :** 35 - 48



QuickLio™ Pasante para cordones técnicos « 2 en 1 » : mantiene los cordones en posición permitiendo **atar** y **desatar rápidamente.**

**Corte** Piel plena flor hidrófugada, acabado pull-up

**Forro** Malla 3D Surf

**Puntera** PremAlu B

**Plantilla** Soft

**Antiperforación** Flexthane

**Suela** Triple densidad con alto retorno de energía, PU2D/ E-TPU Infinergy® de BASF®





**JALBARAD** S3 SC CI HI LG FO SR

**CÓDIGO :** JYJY222      **TALLAS :** 38 - 47



**JALTARAK** S3 AN SC CI HI LG FO SR

**CÓDIGO :** JYJY226      **TALLAS :** 35 - 48



**JALMUDO** S3 SC CI LG FO SR

**CÓDIGO :** JYJY223      **TALLAS :** 38 - 47



**JALFARO** S3 SC CI LG FO SR

**FORRO :** Isotérmico

**CÓDIGO :** JYJY224      **TALLAS :** 38 - 47

**Corte** Piel flor hidrófugada finition PULL-UP

**Forro** Malla 3D Surf

**Puntera** PremAlu B

**Plantilla** Soft + Gel

**Antiperforación** Acero inoxidable

**Suela** Triple densidad con alto retorno de energía, PU2D/ E-TPU Infinergy® de BASF®



## MÁS SEGURIDAD, PARA MÁS SERENIDAD, EN TODO MOMENTO

Vibram® es el líder mundial en el desarrollo tecnológico y la fabricación de suelas de goma de alto rendimiento, para los mercados outdoor, seguridad laboral, estilo de vida, ortopedia y reparación. Durante más de 80 años, el inconfundible octógono amarillo ha sido el símbolo de una empresa sinónimo de **calidad, rendimiento, seguridad, innovación y diseño.**

Desde el momento en que creamos la primera suela de goma para el alpinismo, Vibram® se ha convertido en un referente en el mercado del calzado. Suelas Vibram® – derivadas del deseo de **augmentar la seguridad y la protección** – son conocidas en todo el mundo y son el resultado de un compromiso constante con la investigación y el desarrollo.

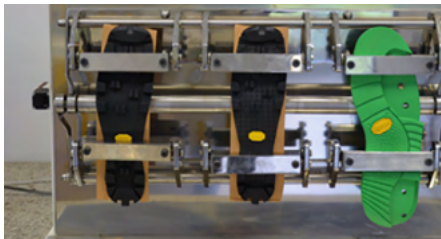


Este golpe maestro condujo al debut de las primeras suelas marca Vibram® – una combinación del nombre y apellido del inventor – y la famosa suela Carrarmato que revolucionó tanto el alpinismo como el mundo del calzado, permitiendo un rendimiento sin precedentes en cuanto a **resistencia a la abrasión, tracción y agarre.**

La historia de Vibram® comenzó en 1936, cuando Vitale Bramani (un Académico del Club Alpino Italiano), en su regreso de un ascenso de alpinismo que finalizó en tragedia (1935), tuvo la idea de hacer suelas de calzado con la misma técnica empleada para hacer neumáticos para vehículos.

### PRUEBAS VIBRAM®

Todas y cada una de las suelas Vibram deben pasar 3 niveles de pruebas antes de llegar al mercado. Esta serie de pruebas asegura que la calidad del producto cumple con los requisitos de uso.



#### PRUEBAS DE LABORATORIO

Realizadas en un ambiente controlado. Características físico-mecánicas manejadas por máquinas. Muestras de prueba : suelas.

Resultado : resistencia al deslizamiento, abrasión, elasticidad, dureza, densidad.



#### PRUEBAS EN VIVO

- Prueba en interiores en zapatos con diseño de suela plana
- Correr con zapatos por humanos con protocolos científicos ("en-vivo")

Muestras de prueba : suelas de diseño plano para enfocar el compuesto rendimiento. Resultado : comparación de compuestos fiables



#### PRUEBA DE CAMPO

- Pruebas en exteriores bajo las situaciones más extremas pero reales
- Las pruebas ciegas realizadas por el Equipo de Probadores Vibram®

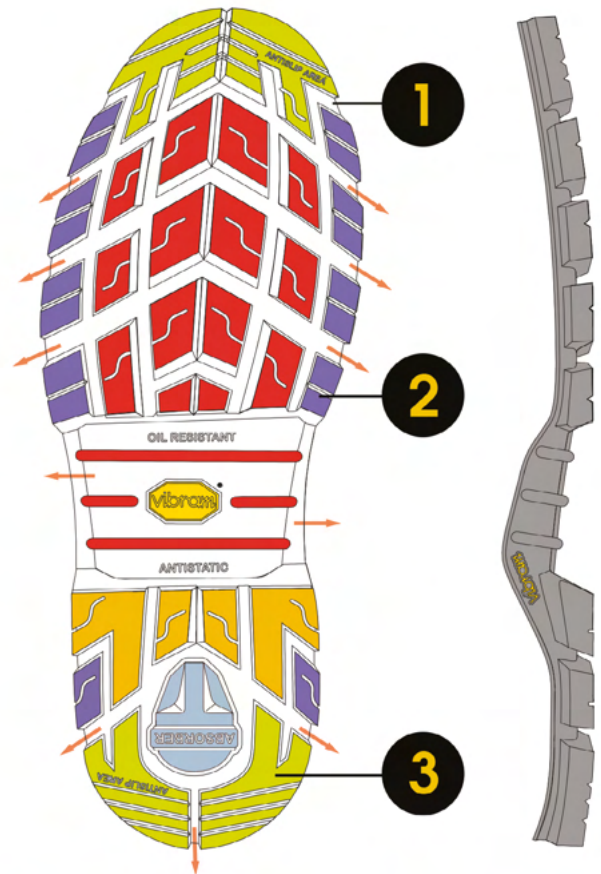
Muestras de prueba en los zapatos : suelas, diseños y compuestos. Resultado : aprobación: el producto está listo para el mercado

El secreto de la prestación Vibram® se encuentra en las perfectas combinaciones entre el **DISEÑO hiper-funcional** de las suelas y el uso de **GOMAS exclusivas**.



## TRUCKER

1194



■ GRIP   
 ■ TRACTION   
 ■ BRAKING   
 ■ STABILITY   
 ■ CUSHIONING   
 ➤ SELF-CLEANING



- Diseñado para su uso en una amplia gama de entornos de trabajo y seguridad
- Proporciona un alto nivel de agarre y durabilidad
- Excelente resistencia al calor y al desgarro

BEST FOR



Safety

### DISEÑO Y TECNOLOGÍA

- 1 Amplia área de contacto para el agarre en suelos industriales contaminados
- 2 Tacos reforzados para la estabilidad y durabilidad
- 3 Canales de drenaje para mejorar el agarre y la seguridad



**Impermeabilidad a toda prueba  
y máxima adherencia**



**JALACER**

S7S SC CI HI HRO LG FO SR

**CÓDIGO :** 00JJE23    **TALLAS :** 38 - 47



**0%  
METAL**

**JALROCHE**

S7S SC CI HI HRO LG FO SR

**CODE :** 00JJV01    **TALLAS :** 38 - 47



**0%  
METAL**

**3M  
Thinsulate  
INSULATION**

**JALSIBERIEN**

S7S SC CI HI HRO LG FO SR

**CÓDIGO :** 00JJV33    **TALLAS :** 38 - 47



**JALTERRE**

S7S CI HI HRO LG FO SR

**CÓDIGO :** 00JJV31    **TALLAS :** 38 - 47

- Corte** Piel plena flor
- Forro** Membrana GORE-TEX®
- Puntera** Springtane B
- Plantilla** Soft
- Antiperforación** Flexthane
- Suela** Vibram®



PULL-UP



PLEINE FLEUR

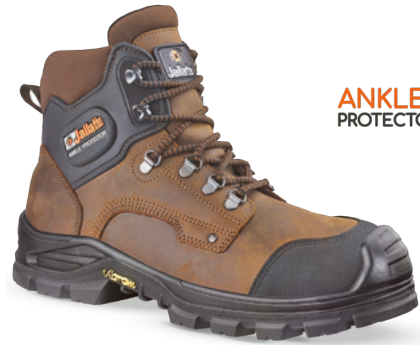




## JALHICKORY

S3 SC CI HI HRO LG FO SR

**CÓDIGO** : 00JJE15      **TALLAS** : 38 - 47



**ANKLE  
PROTECTOR**

## JALIROK

S3 AN SC CI HI HRO LG FO SR

**CÓDIGO** : 00JJE17      **TALLAS** : 38 - 47



## JALSALIX

S3 SC CI HI HRO LG FO SR

**CÓDIGO** : 00JJE16      **TALLAS** : 38 - 47



## JALBOX

S3 SC CI HI HRO LG FO SR

**FORRO** : Isotérmico

**CÓDIGO** : 00JJE19      **TALLAS** : 38 - 47

<b>Corte</b>	Piel flor hidrófugada finition pull-up
<b>Forro</b>	Malla 3D Surf
<b>Puntera</b>	Springtane B
<b>Plantilla</b>	Soft
<b>Antiperforación</b>	Acero inoxidable
<b>Suela</b>	Vibram®





**JALARCHER**

S3S SC CI HI HRO LG FO SR

**CORTE :** Piel flor hidrófugada

**FORRO :** Malla 3D Imola

**ANTIPERFORACIÓN :** Flexthane

**CÓDIGO :** 00JJV28 **TALLAS :** 38 - 47



**JALDARK**

S3S SC CI HI HRO LG FO SR

**CORTE :** Piel flor hidrófugada

**FORRO :** Malla 3D Surf

**ANTIPERFORACIÓN :** Flexthane

**CÓDIGO :** 00JJE64 **TALLAS :** 38- 47



**JALORKA**

S3 SC AN CI HI HRO LG FO SR

**CORTE :** Piel flor hidrófugada

**FORRO :** Malla 3D Surf

**ANTIPERFORACIÓN :** Acero inoxidable

**CÓDIGO :** 00JJE58 **TALLAS :** 38 - 47



- Puntera** Springtane B
- Plantilla** Soft
- Suela** Vibram®







**JALWENGÉ** S3S SC CI LG FO SR

**CORTE** : Piel flor hidrófugada

**CÓDIGO** : 00JJE70    **TALLAS** : 38 - 47



**JALEBENE** S3S SC CI LG FO SR

**CORTE** : Piel flor hidrófugada

**CÓDIGO** : 00JJE65    **TALLAS** : 38 - 47



**JALWILLOW** ESD S3S CI LG FO SR

**CORTE** : Piel plena flor hidrófuga con acabado pull-up

**CÓDIGO** : 00JJE63    **TALLAS** : 38 - 47



**Excelente impermeabilidad al agua**

no hay penetración de agua incluso después de **7 horas de prueba**

**Forro** Malla 3D Surf

**Puntera** Springtane B

**Plantilla** Soft

**Antiperforación** Flexthane

**Suela** Softane Bi-densidad de BASF®





0%  
METAL

## JALTEX S7S SC CI LG FO SR

**FORRO** : Membrana GORE-TEX®

**ANTIPERFORACIÓN** : Flextane

**CÓDIGO** : 00J JV53      **TALLAS** : 38 - 47



## JALFIR S3 AN SC CI LG FO SR

**CÓDIGO** : 00J JE41

**TALLAS** : 35 - 48



## JALBEECH S3 SC CI LG FO SR

**CÓDIGO** : 00J JE44

**TALLAS** : 38 - 47



## JALCYPRESS S3 SC CI LG FO SR

**FORRO** : Isotérmico

**CÓDIGO** : 00J JE45

**TALLAS** : 38 - 47



## JALSEQUOIA S3 SC CI LG FO SR

**CÓDIGO** : 00J JE42

**TALLAS** : 38 - 47



## JALOAK S3 SC CI LG FO SR

**CÓDIGO** : 00J JE40

**TALLAS** : 38 - 47

- Corte** Piel plena flor hidrófugada, acabado pull-up
- Forro** Malla 3D Surf
- Puntera** Springtane B
- Plantilla** Soft
- Antiperforación** Acero inoxidable
- Suela** Softane Bi-densidad de BASF®



Springtane B





**JALPOLE** S7 SC CI LG FO SR

**FORRO** : Membrana GORE-TEX®

**ANTIPERFORACIÓN** : Acero inoxidable

**CÓDIGO** : 00JJS11      **TALLAS** : 37 - 48



**JALHAKA** S3S SC LG FO SR

**CÓDIGO** : 00J0650      **TALLAS** : 35- 48



**JALFRIGG** S3S SC CI LG FO SR

**FORRO** : Isotérmico

**CÓDIGO** : 00J0652      **TALLAS** : 35 - 48



**JALOSBERN** S3S SC LG FO SR

**CÓDIGO** : 00J0662      **TALLAS** : 35 - 48



**Corte** Piel plena flor natural AP23, hidrófugo repelente

**Puntera** Springtane B

**Plantilla** Soft

**Antiperforación** Flexthane

**Suela** Softane Bi-densidad de BASF®





## JALOSBERN STEEL

S3 SC LG FO SR

**PLANTILLA** : Soft

**CÓDIGO** : 00JJB21

**TALLAS** : 35 - 48



## JALOSBERN WINTER STEEL

S3 SC CI LG FO SR

**FORRO** : Isotérmico

**PLANTILLA** : Soft

**CÓDIGO** : 00JJB22

**TALLAS** : 35 - 48



Doble protección antiperforación de flexthane y acero inoxidable para una seguridad máxima.



## JALBORG STEEL EVOL

S3 SC CI HI LG FO SR

**FORRO** : Malla 3D Surf

**PLANTILLA** : Soft + Gel

**CÓDIGO** : 00J0715

**TALLAS** : 35 - 48



## JALSINKI STEEL

S3 AN SC CI HI LG FO SR

**FORRO** : Malla 3D Surf

**PLANTILLA** : Soft + Gel

**CÓDIGO** : 00J0716

**TALLAS** : 35 - 48

- Corte** Piel plena flor natural AP23, hidrófugo repelente
- Puntera** Springtane B
- Antiperforación** Flexthane y Acero inoxidable
- Suela** Softane Bi-densidad de BASF®





El cuero plena flor AP23™, exclusiva Jallatte, **100% natural**, es **hidrorrepelente** y **repelente al aceite & hidrófugo y oleófugo**.

Respecto a la mayor parte de los cueros utilizados en los calzados de protección, presenta un espesor incrementado entre un 10% y un 15% (2,4 mm), los que asegura una duración excelente.

Además, su capacidad para resistir la penetración de agua supera con creces las impuestas por la norma Europeo (12h de resistencia a la penetración del agua).



**JALASKA S3 FO SR**

**CORTE** : Piel plena flor natural AP23, hidrófugo repelente

**FORRO** : Tejido no tejido

**CÓDIGO** : 00J0266      **TALLAS** : 36 - 48



**JALARTIC S3 CI FO SR**

**CORTE** : Piel plena flor natural AP23, hidrófugo repelente

**FORRO** : Isotérmico

**CÓDIGO** : 00J0257      **TALLAS** : 36 - 48



**JALMONT EVOL SAS S3 FO SR**

**CORTE** : Piel plena flor granulada hidrófuga

**FORRO** : Sintético

**CÓDIGO** : 00J0255      **TALLAS** : 36 - 48



Cemento Especifico

**JALMONT BETON EVOL SAS S3 FO SR**

**CORTE** : Piel plena flor, resistente a los agentes cementosos activos

**FORRO** : Malla 3D Surf

**CÓDIGO** : 00J0254      **TALLAS** : 36 - 48



**JALMATCH S1P FO SR**

**CORTE** : Piel afelpada perforada

**FORRO** : Malla 3D Imola

**CÓDIGO** : 00J0351      **TALLAS** : 36 - 47



- Puntera** Acero Aérfort 200J
- Plantilla** Confort Tech
- Antiperforación** Acero inoxidable
- Suela** Softane Bi-densidad de BASF®





### JALEREC S3S FO SR

**CORTE** : Piel plena flor hidrófuga

**CÓDIGO** : 00JMJ07    **TALLAS** : 35 - 47



### JALGERAINT S3S FO SR

**CORTE** : Piel plena flor hidrófuga

**CÓDIGO** : 00JMJ06    **TALLAS** : 35 - 47



### JALGAHERIS S3S FO SR

**CORTE** : Piel flor hidrófugada

**CÓDIGO** : 00JMJ04    **TALLAS** : 38 - 47



Estos modelos cuentan con la certificación DGUV 112-191, lo que significa que el forro suministrado puede sustituirse por un forro ortopédico SECOSOL®.

- Forro** Malla 3D Imola
- Puntera** Springtane 200J
- Plantilla** Soft
- Antiperforación** Flexthane
- Suela** Softane Bi-densidad de BASF®





# SPECIALS

El calzado de seguridad de la colección **SPECIALS** utiliza tecnologías que **garantizan una protección óptima** de los usuarios, **prolongan la vida útil del producto** y **mejoran el confort**, al tiempo que protegen la salud de los pies.

Estos **3 nuevos modelos** se han **desarrollado específicamente para trabajos de alto riesgo en la industria pesada**, la siderurgia y el mantenimiento industrial, así como para trabajadores del metal, caldereros y cerrajeros.



La **Suela Vibram®** ofrece un nivel elevado de adherencia y durabilidad, además de una excelente resistencia al calor y a los desgarros.

La **Norma WG\*** garantiza la resistencia del corte frente a las pequeñas proyecciones de metal en fusión.

*\*Test realizado de acuerdo con los requisitos de la norma EN ISO 20349-2:2017 + A1:2020*





**JALDRAGSTER** S3S CI HI HRO FO SR

**CORTE :** Piel pull-up hidrófuga

**PLANTILLA :** Soft+Gel

**FORRO :** Malla Roma

**CÓDIGO :** JYJY193 **TALLAS :** 35 - 48



**JALNITRO** S3S CI HI HRO FO SR

**CORTE :** Piel pull-up hidrófuga

**PLANTILLA :** Soft+Gel

**FORRO :** Malla Roma

**CÓDIGO :** JYJY293 **TALLAS :** 35 - 48



**JALMAGMA**  
S3S SC CI HI HRO LG WG FO SR

**FORRO :** Malla Surf 3D

**CÓDIGO :** JYJY506 **TALLAS :** 38 - 48



**JALPLASMA**  
S3S SC CI HI HRO LG WG FO SR

**FORRO :** Malla Surf 3D

**CÓDIGO :** JYJY505 **TALLAS :** 35 - 48



**JALTIG** S3S CI HI HRO WG FO SR

**SUELA :** Triftane X Vibram®

**PLANTILLA :** Soft+Gel

**FORRO :** Malla Surf 3D

**CÓDIGO :** JXJX912 **TALLAS :** 35 - 48



**JALELITE** S3S SC CI HI HRO LG FO SR

**FORRO :** Malla Surf 3D

**CÓDIGO :** JYJY507 **TALLAS :** 35 - 48

- Corte** Piel plena flor hidrófugada, acabado pull-up
- Puntera** PremAlu B
- Plantilla** Soft
- Antiperforación** Flexthane
- Suela** Triple densidad PU/ E-TPU Infenergy® de BASF® con alta restitución de energía / Vibram®



**JALELITE**

S3S SC CI HI HRO LG FO SR

Código : JYJY507

Tallas : 35-48



**CIERRE SIN CORDONES**

Ofrece un ajuste preciso mediante microajuste

**AYUDA PARA LA INSTALACIÓN**



**FUELLE DE PIEL**

Evita la intrusión de partículas

**INSERTO LATERAL REFLECTANTE**

Para una buena visibilidad nocturna

**OVERCAP SC**

Protección frontal y lateral  
Mayor durabilidad



**Infinergy®**

Made with Infinergy® by BASF

**INSERTO INFINERGY®**

>55% de restitución de energía\*



**PIEL PLENA FLOR**

Hidrófuga  
Acabado Pull-Up

**SOFT**

**PLANTILLA**

Para una mejor amortiguación



**SUELA VIBRAM®**

Gran resistencia a la abrasión  
Excelente agarre en cualquier circunstancia

\*Índice de rebote según DIN 53 512



## LOS



- + Ideal para unidades de seguridad, rescate y vigilancia
- + Excelente agarre y durabilidad gracias a su suela Vibram
- + Evita caídas y elimina puntos de presión gracias al sistema de cierre BOA® Fit System
- + Ahorra 1 hora de energía al día para mantenerse tonificado
- + Ideal para reducir la fatiga en personas que caminan mucho
- + Reduce el riesgo de RSI en las extremidades inferiores



**JALMARS S3 HRO FO SR**

**CORTE :** Piel flor hidrófugada

**FORRO :** Malla 3D Imola

**ANTIPERFORACIÓN :** Acero inoxidable

**CÓDIGO :** 00J0246      **TALLAS :** 36 - 47



**JALSCAND S3 HRO FO SR**

**CORTE :** Piel flor hidrófugada

**FORRO :** Malla 3D Imola

**ANTIPERFORACIÓN :** Acero inoxidable

**CÓDIGO :** 00J0248      **TALLAS :** 36 - 47



**Asfalto  
Específico**



**JALTARMAC EVOL S3 HI HRO FO SR**

**CORTE :** Piel flor hidrófugada

**FORRO :** Piel

**ANTIPERFORACIÓN :** Acero inoxidable y Isoltane

**CÓDIGO :** 00J0250      **TALLAS :** 38 - 47



**ASEPTANE**

**JALBIO S2 HRO FO SR**

**CORTE :** Aseptane, impermeable y transpirante

**FORRO :** Textile

**CÓDIGO :** 00J0271      **TALLAS :** 35 - 47

**Puntera** Acero Aérfort 200J  
**Plantilla** Confort Tech  
**Suela** Triftane™ Vibram®





## LA PRIMERA COLECCIÓN DE ZAPATOS DE TRABAJO CON RECUPERACIÓN DE ENERGÍA

J-PRO es conforme a la normativa 20347 (sin puntera de seguridad) pero va mucho más allá de los requisitos estándar establecidos por la normativa, ya que todos los modelos de la colección integran los requisitos adicionales **A, E, WRU, FO, SRC y ESD**.



**Antiestático**



**Absorción de energía en el talón**



**Resistencia del vástago al agua**



**Resistencia de la suela a los hidrocarburos**



**Resistencia al deslizamiento**



+ **del 55%** en términos de restablecimiento de energía acumulada durante la caminata por un **amortiguador excepcional** y un **efecto anti-fatiga asegurado**.

### Xtensible™

Cordones elásticos no atados Xtensible™ con bloqueo Stop-Lace regulables :

- \* Eliminan la sensación de tener los pies hinchados
- \* Permiten utilizarlos y quitarlos rápidamente
- \* Reducen el riesgo de caídas



La **velocidad**, la **seguridad**, la **comodidad** y la **higiene** al servicio de los trabajadores.



**LIGERO**



**FLEXIBLE**



**ANTIFATIGA**



**ANTIDESLIZANTE**





**JALSALT** ESD O2 FO SRC

**FORRO** : Malla 3D Roma

**CÓDIGO** : JOJO205    **TALLAS** : 35 - 48



**JALLABO** ESD O2 FO SRC

**CORTE** : Microfibra impermeable y transpirable

**FORRO** : Malla 3D Roma

**CÓDIGO** : JOJO213    **TALLAS** : 35 - 48



**JALNIGEL** ESD O2 FO SRC

**FORRO** : Malla 3D Surf

**CÓDIGO** : JOJO212    **TALLAS** : 35 - 48



**JALPEPPER** ESD O2 FO SRC

**FORRO** : Malla 3D Surf

**CÓDIGO** : JOJO204    **TALLAS** : 35 - 48



**SAKINA** ESD O2 FO SRC

**FORRO** : Malla 3D Surf

**CÓDIGO** : JOJO201    **TALLAS** : 35 - 42

**Corte** PUTEK® PLUS altamente resistente a la abrasión, repelente al agua y transpirable

**Plantilla** Soft + Gel

**Suela** Triple densidad con alto retorno de energía, PU2D/ E-TPU Infinergy® de BASF®





**JALBOSS** ESD O2 FO SRC

**CORTE** : PUTEK® PLUS altamente resistente a la abrasión, repelente al agua y transpirable

**FORRO** : Malla 3D Surf

**CÓDIGO** : JOJO210      **TALLAS** : 38 - 48



**JALDEREK** ESD OB A E WRU FO SRC

**FORRO** : Malla 3D Surf

**CÓDIGO** : JOJO208      **TALLAS** : 35 - 48



**MEREDITH** ESD OB A E WRU FO SRC

**FORRO** : Malla 3D Surf

**CÓDIGO** : JOJO206      **TALLAS** : 35 - 42



**MIRANDA** ESD OB A E WRU FO SRC

**FORRO** : Malla 3D Imola

**CÓDIGO** : JOJO207      **TALLAS** : 35 - 42



**Corte**    Microfibra de Aseptane  
**Plantilla**    Soft + Gel  
**Suela**    Triple densidad con alto retorno de energía, PU2D/ E-TPU Infinergy® de BASF®



ASEPTANE



LINK-ESD  
SOFT+GEL



PLANTILLA

**SOFT**



**SOFT**

TALLAS : 35 - 48

CÓDIGO : JS 00002

**SOFT+GEL**



**SOFT + GEL**

TALLAS : 35 - 48

CÓDIGO : JS 00003

**Maxi SOFT Duo**



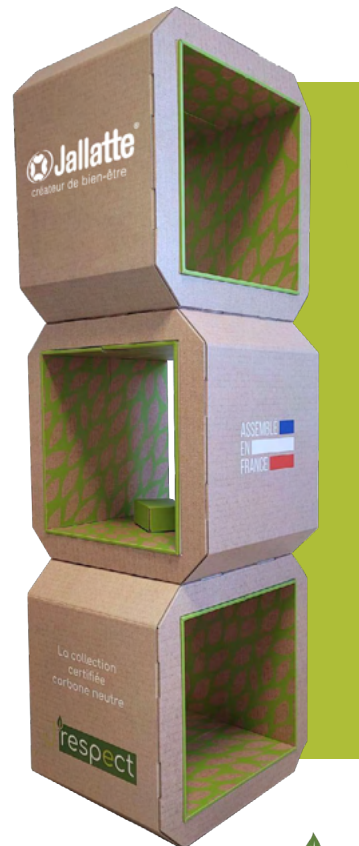
**MAXI SOFT DUO\***

TALLAS : 35 - 48

CÓDIGO : JS 00004

*\*Asólo apto para J-INDUSTRY y J-INDUSTRY con etiqueta RESPECT*

MUEBLE J'RESPECT



PODIUM 3 MUEBLES DE CARTÓN

MEDIDAS : L46 x H138 cm

CÓDIGO : ES00141

MUEBLES J-EXPO



Los nuevos muebles Jallatte®  
ecológicos y sostenibles



Montaje  
rápido y fácil

MUEBLES PODIUM DUO

**MÓDULO ALTO**

**MEDIDAS** : L58,2 x H105,7 x B40 cm

**CÓDIGO** : ES00118

**MÓDULO PEQUEÑO**

**MEDIDAS** : L58,2 x H65,2 x B40 cm

**CÓDIGO** : ES00117

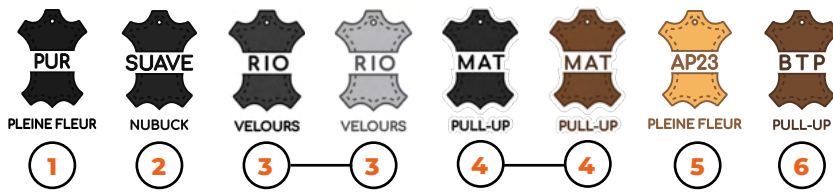


**SOPORTE DE EXHIBICIÓN DE 4 PIES**

**MEDIDAS** : L40 x H178,1 x B37,5 cm

**CÓDIGO** : ES00115

CORTE



1. Piel plena flor **hidrorrepelente**.
2. Piel aterciopelada, **suave** y transpirable.
3. Piel afelpada, **suave** y **transpirabilidad excelente**.
4. Piel flor **repelente al agua** con acabado pull-up. **Muy buena impermeabilización**.
5. La piel AP23™, exclusiva de Jallatte, **100% natural, repelente al agua** y **aceites**; más gruesa, un 10% -15% que la mayor parte de pieles utilizadas para el calzado de seguridad (2,4mm), asegura una excelente durabilidad. Además, sus propiedades de **resistencia a la penetración de vapor de agua** superan los valores mínimos establecidos por la norma europea.
6. Piel plena flor **hidrorrepelente** acabado pull-up. **Excelente impermeabilidad** del cuero, ni siquiera una gota de agua después de 7 horas de prueba.



La tecnología PUTEK® utiliza nuevos hilos muy **resistentes a la abrasión**, para una mayor tenacidad y un mejor rendimiento. Estos tejidos altamente resistentes y repelentes al agua permiten fabricar productos **ultraligeros** y **ultratranspirables**. PUTEK® SPIDER está fabricado con un **68% de poliéster reciclado**.

ASEPTANE ASEPTANE-R

La microfibr **ASEPTANE** est imprégnée de résines, ce qui permet une imperméabilité et une respirabilité exceptionnelles, une **grande facilité de nettoyage et d'entretien**. Cette microfibre est **idéale en milieu humide** et **contre les projections de fluides**. L'**ASEPTANE RECYCLÉE** est composée de **40% de polyamide recyclé**.



1. La microfibr es un material estéticamente similar al cuero, fabricado con filamentos extremadamente finos de poliéster, poliamida (nailon) o una mezcla de ambos. Ligero, robusto y duradero, ofrece una excelente transpirabilidad, resistencia al agua y a la abrasión. Y es fácil de cuidar.
2. La piel reciclada y las microfibras de nobuk están fabricadas con un **40% de materiales reciclados**. La microfibr de aspecto aterciopelado está fabricada con un **50% de materiales reciclados**.
3. La microfibr ligera es tan **impermeable y transpirable** como la piel estándar.



Tela técnica 100% poliéster, **altamente resistente a la abrasión** y **ultra transpirante** para una larga duración y un **confort ideal** del pie.



Tecnología consistente en una cuadrícula en TPU estudiada para dar un **mayor soporte al corte** caracterizado por materiales **ligeros y transpirables**. Explotando también el concepto "seamless" disminuye las costuras presentes en el corte contribuyendo así a una aumentada durabilidad del producto.

## FORRO



La membrana GORE-TEX® es una capa **extremadamente sutil** de politetrafluoroetileno expandido (ePTFE). Contiene más de 1,4 mil millones de poros por cm<sup>2</sup>. Todos estos poros garantizan las propiedades de las telas GORE-TEX®. Tiene un espesor de solo 0,01 mm. Se fija en un forro o en una **tela externa altamente maciza**, con el resultado que se crea una lámina GORE-TEX®.



Fibra termoaislante y transpirable estudiada para garantizar en cualquier condición el perfecto equilibrio en el interior del calzado. Más transpiración en verano y más cálido en invierno.



Forro de malla 3D, técnica, innovadora, **antibacteriana**, capaz de combinar rendimientos elevados de **transpirabilidad** y de **resistencia a la abrasión** a una sensación de suavidad y comodidad. Su estructura especial de 3 capas favorece la termorregulación para mantener el pie seco y en el confort más total. El forro Surf-R está fabricado con un **66% de material reciclado**.



Forro de malla 3D, un tejido tridimensional que combina espuma para la **protección** y el **confort** y una estructura abierta (rejilla) para la ventilación **periférica del pie**. El forro tiene una estructura especial en forma de panel, con microcanales de ventilación para garantizar un **alto nivel de transpirabilidad**. Es **resistente a la abrasión**, los desgarros y los cortes.



Forro de malla 3D, técnica micro-ventilada, aspecto liso, estructura de 3 capas compuesta por una malla de tela, una espuma y una rejilla de refuerzo. **Elevada resistencia mecánica** (abrasión y rasgaduras) y **secado rápido**.



Piel de **becerro** PREM de color blanco extremadamente flexible, con un acabado de grano suave y de **primera calidad** para un confort y un **bienestar absolutos**.

## PUNTERA



Puntera en acero resistente a 200 J. Perforada para una **mayor transpiración**.



Puntera de aluminio 200J, ligero y no magnético. Si bien asegura la misma resistencia, es **51% más ligera respecto a una puntera de acero**. Más **resistente** a los golpes y a las eventuales compresiones, la puntera B satisface los más elevados requisitos impuestos por la nueva normativa EN ISO 22568-1:2019 (nuevos requisitos y nuevos métodos de prueba para los componentes de los calzados).



Puntera de polímero de síntesis, resistente a 200 J, **no magnético** y **antitérmico**. Puntera de **memory foam**, vuelve a su forma original, en caso de aplastamiento y facilitando, de este modo, el escape del pie. Más **resistente a los golpes y a las eventuales compresiones**, la puntera B satisface los más elevados requisitos impuestos por la nueva normativa EN ISO 22568-2:2019 (nuevos requisitos y nuevos métodos de prueba para los componentes de los calzados).

PLANTILLA



**SOFT** **SOFT** **SOFT**  
*Light*

Plantilla SOFT de poliuretano Dynamic de BASF® con **memoria de forma**, **termosensible** y activa en toda la superficie del pie.

La plantilla SOFT Light de **polímero expandido ultraligero** se coloca directamente bajo la planta de los pies, mejorando la distribución del peso al **amortiguar los puntos de presión** y proporcionar un retorno positivo de la energía.



**SOFT+GEL**

Plantilla confort bimaternal **SOFT+GEL** compuesto de :

1. una plantilla SOFT de poliuretano BASF® Dynamic con memoria de forma, **termosensible** y activa en toda la superficie del pie.

*Directamente bajo las plantas de los pies, SOFT mejora la distribución del peso* amortiguando los puntos de presión y liberando energía positiva.

2. una inserción de GEL de doble zona con **gran capacidad de amortiguación** en el talón y una extensión anatómica bajo el mediopié.

Su diseño proporciona una **mejor amortiguación en el talón** y una **sujeción óptima del arco del pie**.



**Maxi** **Maxi**  
**SOFT** **SOFT**  
*Duo* *Duo*



Esta plantilla **extraíble de confort** está fabricada con **2 materiales**:

1. Una capa «SOFT» de poliuretano Dynamic de BASF® con memoria de forma, termosensible y activa en toda la superficie del pie.

*Directamente bajo las plantas de los pies, SOFT mejora la distribución del peso*, reduciendo los puntos de presión y las molestias.

2. Un inserto antifatiga integrado de tamaño «MAXI» fabricado con BASF® Elastopan, un elastómero utilizado en las alfombrillas antifatiga.

*Colocado bajo la capa de base, este inserto MAXI amortigua y alivia la tensión que sufre el cuerpo al estar de pie, caminar o pisotear durante periodos prolongados y, por lo tanto, reduce el riesgo de RSI (trastornos musculoesqueléticos) en las extremidades inferiores.*

La plantilla reciclada Maxi-Soft Duo está fabricada con Elastopan y Poliuretano Dynamic **Biomass Balance** de BASF®.



**SELECT'**  
*Jallatte®*

La plantilla 'SELECT' de **piel de becerro** extremadamente flexible y poliuretano Dynamic de BASF® con **memoria de forma**, amortigua los puntos de presión, mejora la distribución del peso y absorbe los impactos del talón. De forma **anatómica** y perforada, SELECT' garantiza un confort y un bienestar absolutos.



**CONFORT**  
**TECH**

Recubierto de un tejido **antibacteriano** y **transpirable**, reforzado en la zona del talón para una **mejor absorción de los impactos**. La plantilla es anatómica, antiestática, extraíble y cubre el 100% de la superficie del pie.

ANTIPERFORACIÓN



Almohadilla de montaje textil **extraflexible** de alta tenacidad: no magnética, atérmica, cubre el 100% de la superficie de la almohadilla, cumple la norma EN ISO 22568-4:2020 y tiene una resistencia de 1.100N. Flexthane R está fabricado con un **50% de poliéster reciclado**.



Plantilla extraflexible de textil de **alta tenacidad** con una resistencia de 1.100N, **amagnética** y **atérmica**, que cubre el 100% de la superficie del pie y cumple con la norma EN ISO 22568-4:2021.



Entresuela antiperforación de acero inoxidable para máxima protección y resistencia a 1.100N.



Plantilla antiperforación compuesta de tejido no tejido, un 54% más ligera que una plantilla antiperforación estándar, conforme a la norma EN ISO 22568-4:2021, antiestática, cosida directamente a la pala y que cubre el 100% del pie para una protección total. Esta plantilla está fabricada con un **77% de poliéster reciclado**.

SUELA



PU/PU de BASF®

Suela de PU/PU de BASF® en un **diseño deportivo urbano** con un perfil lineal y una **excelente resistencia al deslizamiento**.



BASF® Infinergy PU2D/E-TPU tamaño XL y baja densidad de 0,19

Diseñada con un **material innovador procedente del mundo del running**, esta plantilla de triple densidad ofrece un rendimiento dinámico en 3 fases: **absorción de impactos, acumulación de energía y restitución dinámica**. Es ideal para cualquier persona que tenga que desplazarse con frecuencia o largas distancias a diario.



PU2D/E-TPU Infinergy de BASF®

Diseñada utilizando un material innovador y proveniente del **mundo del running**, esta suela con **densidad triple** ofrece rendimientos dinámicos distribuidos en 3 fases : **absorción de los impactos, acumulación de energía y restitución dinámica**. Se dirige a todos los que viajan frecuentemente o a quienes tienen que recorrer, cotidianamente, largas distancias.



## J-HOP!

**PU/PU Extra-Rebound 41,5 % de BASF®**

Con un **retorno de energía constante de más del 40 % en toda su superficie**, tanto en la fase de soporte como de empuje del pie, esta suela de PU / Extra-Rebound 41.5 % de BASF® aporta ligereza, bienestar y comodidad al reducir la sensación de cansancio al caminar, en posición de pie prolongado o una actividad sostenida.



**TRIFTANE X**



TRIFTANE X se equipa con una **nueva suela Vibram®** en vigor, que garantiza una mayor **durabilidad** y una mejor **resistencia al deslizamiento y en suelos cálidos**.



## J-ESCAPE SPECIALS

Décadas de **experiencia** y **excelencia** en el deporte y en el alpinismo puestos, ahora, al servicio del mundo del trabajo. La suela de goma Vibram® es adecuada para cada situación, **ligera** pero siempre **resistente** y con alto **rendimiento**, incluso en **condiciones extremas**.



## Softane Tradition Avant-Garde Prestige Adventure

La mezcla especial de poliuretano SOFTANE bi-densidad, esta diseñada para lograr el equilibrio perfecto entre **confort, ligereza** y **durabilidad**. La entresuela se desarrolla con una densidad tal como para asegurar la **flexibilidad** y la **absorción** de las vibraciones y los impactos con el suelo, mientras que la banda de rodadura está diseñada para **resistir la abrasión, hidrocarburos, aceites** y **grasas**.



**TRIFTANE**  
Excellence



La suela Triftane™ Vibram® de caucho de alto rendimiento garantiza una mayor resistencia mecánica a la abrasión, al desprendimiento y al desgarró. Además, proporciona un mayor nivel de agarre para reducir el riesgo de resbalones, pero también una mejor protección contra los suelos calientes (certificación HRO / resistencia al calor por contacto a 300 °C).

DIVERSOS



El sistema BOA® Fit ofrece un ajuste preciso mediante microajustes, **diseñado para optimizar el rendimiento en las condiciones más difíciles.**



Cordones elásticos no atados Xtensible™ con bloqueo Stop-Lace regulable :

- \* Eliminan la sensación de tener los pies hinchados
- \* Permiten utilizarlos y quitarlos rápidamente
- \* **Reducen el riesgo de caídas**

La **velocidad**, la **seguridad**, la **comodidad** y la **higiene** al servicio de los trabajadores.



QuickLio™ Pasante para cordones técnicos « 2 en 1 » : mantiene los cordones en posición permitiendo **atar** y **desatar rápidamente.**



Inserción rígida en TPU colocado en la zona del maleolo que permite una **protección total del tobillo** a posibles impactos laterales. Se ajusta a la normas adicionales (AN) of EN ISO 20345:2011.



Innovador sistema "multi-contacto" en la plantilla dirigido a permitir la **disipación de la carga electrostática.**

Gracias a LINK-ESD™ estará, paso a paso, como ligado al suelo gracias a un dispositivo certificado según la Normativa EN 61340-4-3 y EN 61340-5-1, que asegura la **ausencia total de riesgos conectados con las eventuales descargas eléctricas** dañinas para los aparatos electrónicos e informáticos.



Plantilla **interna ortopédica** aprobada para los zapatos de protección según el reglamento DGUV 112-191 relativo al uso de protecciones para pies y rodillas.

La certificación DGUV 112-191 permite sustituir la plantilla proporcionada por Jallatte con una plantilla ortopédica SECOSOL® fabricada en los laboratorios Hartmann Matthias Orthopädie und Sport GmbH de Dillenburg en Alemania.



Tecnología patentada.



Pedido de patente presentado.

MODELO	REQUISITOS NORMATIVOS	CÓDIGO	PÁGINA
INES ESD	S1PS CI FO SR	JYJY211	28 ●
JALACER	S7S CI HI HRO LG FO SR	00JJE23	58
JALACTIVE ESD	S1PS CI FO SR	JYJY102	26
JALAERO ESD	S3S CI FO SR	JVJV201	44
JALALTA ESD	S3S SC CI LG FO SR	JYJY495	54
JALAMBER ESD	S3S CI LG FO SR	JQJQ201	48
JALANGO ESD	S3S SC CI LG FO SR	JYJY497	54
JALARCHER	S3S CI HI HRO LG FO SR	00JJV28	60
JALARTIC	S3 CI FO SR	00J0257	67
JALASKA	S3 FO SR	00J0266	67
JALATHLON ESD	S3 SRC	00JNI07	41 ●
JALaubIER ESD	S3S CI FO SR	JYJY464	14
JALBARAD	S3 SC CI HI LG FO SR	JYJY222	55
JALBARON ESD	S3S SC CI FO SR	JRJR101	18
JALBASALT ESD	S3S CI FO SR	JJJI534	13
JALBEECH	S3 SC CI LG FO SR	00JJE44	63
JALBIO	S2 HRO FO SR	00J0271	74
JALBOMBER ESD	S3S CI FO SR	JYJY498	22
JALBORG STEEL EVOL	S3 SC CI HI LG FO SR	00J0715	65
JALBOSS ESD	02 FO SRC	JOJ0210	79
JALBOX	S3 SC CI HI HRO LG FO SR	00JJE19	59
JALBUMPER ESD	S3S SC CI LG FO SR	JJJI174	39
JALCALCIUM ESD	S2 FO SR	JJJI282	38
JALCARBO ESD	S3S FO SR	JYJY217	27
JALCITRINE ESD	S3S CI LG FO SR	JQJQ103	49
JALCLIMATE	S7S CI FO SR	JYJY137	24
JALCLOUD ESD	S1PS CI FO SR	JJJI134	36
JALCOPPER ESD	S3S CI LG FO SR	JQJQ101	48
JALCORAIL ESD	S1PS CI LG FO SR	JQJQ205	48
JALCROSS ESD	ESD S3 SRC	00JNI20	41 ●
JALCROWN ESD	S1PS SC CI FO SR	JRJR207	19
JALCYBER ESD	S3S CI HI FO SR	JJJI214	36
JALCYCLONE ESD	S3S CI FO SR	JVJV211	45
JALCYPRESS	S3 SC CI LG FO SR	00JJE45	63
JALDARK	S3S CI HI HRO LG FO SR	00JJE64	60
JALDATA ESD	S1PS CI FO SR	JJJI234	36
JALDENIRO	S1PS FO SR	JYJY501	23 ●
JALDEREK ESD	0B A E WRU FO SRC	JOJ0208	79
JALDOJO ESD	S3 SRC	00JNI01	40 ●
JALDRAGSTER	S3S CI HI HRO FO SR	JYJY193	71
JALDUKE ESD	S3S SC CI FO SR	JRJR201	18
JALDYNAM ESD	S3S CI FO SR	JYJY103	24
JALEBENE	S3S CI LG FO SR	00JJE65	62
JALECO ESD	S3S CI FO SR	JJJI434	12
JALELEC ESD	S1PS CI HI FO SR	JJJI156	36
JALELITE	S3S SC CI HI HRO LG FO SR	JYJY507	71
JALEREC	S3S FO SR	00JMJ07	68
JALEVA ESD	S3 CI SRC	JHJH307	32 ●

MODELO	REQUISITOS NORMATIVOS	CÓDIGO	PÁGINA
JALFARO	S3 SC CI LG FO SR	JYJY224	55
JALFIR	S3 AN SC CI LG FO SR	00JJE41	63
JALFOREST ESD	S3S CI SC LG FO SR	JYJY454	15
JALFRIGG	S3S SC CI LG FO SR	00J0652	64
JALFUTURE ESD	S3S CI FO SR	JJJI414	12
JALGABBRO ESD	S2 FO SR	JJJI522	13
JALGAHERIS	S3S FO SR	00JMJ04	68
JALGAND	S7S SC CI LG FO SR	JYJY231	53 ●
JALGEAR ESD	S3S CI FO SR	JYJY232	25
JALGEM ESD	S1PS CI LG FO SR	JQJQ207	49
JALGERAINT	S3S FO SR	00MJ06	68
JALGRAPHITE ESD	S2 FO SR	JJJI272	38
JALGROVE ESD	S3S CI SC LG FO SR	JYJY444	15
JALHAKA	S3S SC LG FO SR	00J0650	64
JALHICKORY	S3 SC CI HI HRO LG FO SR	00JJE15	59
JALHYBRIS ESD	S3S CI FO SR	JHJH408	31
JALHYDRO ESD	S3S CI FO SR	JYJY484	14
JALHYGIE ESD	S3S FO SR	JYJY216	27
JALINO	S3 CI HRO SRC	JXJX006	33 ●
JALIROK	S3 AN SC CI HI HRO LG FO SR	00JJE17	59
JALJAB ESD	S3 SRC	00JNI19	41 ●
JALJUNO ESD	S3 CI SRC	JHJH306	32 ●
JALKANBAN ESD	S1PS CI FO SR	JJJI166	36
JALKING ESD	S3S SC CI FO SR	JRJR103	19
JALKOHAI ESD	S3 SRC	00JNI28	40 ●
JALLABO ESD	02 FO SRC	JOJ0213	78
JALLADY ESD	S3S CI FO SR	JVJV204	45
JALLEAN ESD	S1PS CI FO SR	JJJI266	36
JALLIBER ESD	S3S CI FO SR	JYJY474	14
JALLINEN ESD	S1PS CI LG FO SR	JQJQ208	48
JALLORD ESD	S3S SC CI FO SR	JRJR202	18
JALLYS ESD	S1PS SC CI FO SR	JRJR206	19
JALMAGMA	S3S SC CI HI HRO LG WG FO SR	JYJY506	71
JALMAJESTY ESD	S3S SC CI FO SR	JRJR102	18
JALMARS	S3 HRO FO SR	00J0246	74
JALMATCH	S1P FO SR	00J0351	67 ●
JALMECA ESD	S1PS CI HI FO SR	JJJI256	36
JALMETIS ESD	S3S CI FO SR	JHJH308	31
JALMONT EVOL SAS	S3 FO SR	00J0255	67
JALMONT BETON EVOL	S3 FO SR	00J0254	67
JALMUDO	S3 SC CI LG FO SR	JYJY223	55
JALNANO ESD	S3S CI FO SR	JJJI224	35
JALNATION ESD	S3S CI FO SR	JVJV203	44 ●
JALNATURE ESD	S3S CI FO SR	JJJI424	12
JALNIGEL ESD	02 FO SRC	JOJ0212	78
JALNITRO	S3S CI HI HRO FO SR	JYJY293	71
JALNORA ESD	S3S CI FO SR	JYJY252	53
JALO2 ESD	S1PS CI FO SR	JJJI446	12

MODELO	REQUISITOS NORMATIVOS	CÓDIGO	PÁGINA
JALOAQ	S3 SC CI LG FO SR	00JE40	63
JALONYX ESD	S3S CI FO SR	JIJ544	13
JALOPAL ESD	S3S CI LG FO SR	JQJQ104	48
JALORKA	S3 SC AN CI HI HRO LG FO SR	00JE58	60
JALOSBERN	S3S SC LG FO SR	00J0662	64
JALOSBERN STEEL	S3 SC LG FO SR	00JB21	65
JALOSBERN WINTER STEEL	S3 SC CI LG FO SR	00JB22	65
JALOXY ESD	S1PS CI FO SR	JIJ556	12
JALPACINO	S3S CI FO SR	JYJY500	23
JALPATRIOT ESD	S3S CI FO SR	JVJV103	44 ●
JALPEARL ESD	S3S CI LG FO SR	JQJQ204	48
JALPEPPER ESD	02 FO SRC	JOJ0204	78
JALPEPS ESD	S1PS CI FO SR	JYJY201	26
JALPERFECT ESD	S3S CI FO SR	JYJY251	22
JALPLASMA	S3S SC CI HI HRO LG WG FO SR	JYJY505	71
JALPLUME ESD	S1PS CI FO SR	JVJV205	45 ●
JALPOLE	S7 SC CI LG FO SR	00JS11	64
JALPOLYXO	S3 CI HRO SRC	JXJX906	33 ●
JALPRINCE ESD	S3S SC CI FO SR	JRJR203	19
JALPROCESS ESD	S3S CI HI FO SR	JIJ114	36
JALPULSE ESD	S3S CI FO SR	JYJY104	24
JALPUNCH ESD	S1PS CI FO SR	JYJY101	26
JALPYTHON ESD	S3S CI FO SR	JIJ244	36
JALQUARTZ ESD	S2 FO SR	JIJ512	13
JALREI ESD	S3 SRC	00JN129	40
JALRIVER ESD	S3S CI FO SR	JYJY494	14
JALROADSTER	S3S SC CI HI HRO LG FO SR	JIJ1194	39
JALROCHE	S7S CI HI HRO LG FO SR	00JV01	58
JALRUN ESD	S1PS CI FO SR	JYJY202	26
JALSALIX	S3 SC CI HI HRO LG FO SR	00JE16	59
JALSALT ESD	02 FO SRC	JO205	78
JALSCAND	S3 HRO FO SR	00J0248	74
JALSEQUOIA	S3 SC CI LG FO SR	00JE42	62
JALSIBERIEN	S7S CI HI HRO LG FO SR	00JV33	58
JALSILK ESD	S1PS CI LG FO SR	JQJQ206	49
JALSILVER ESD	S3S CI LG FO SR	JQJQ202	49
JALSINKI STEEL	S3 AN SC CI HI LG FO SR	00J0716	65
JALSKIN ESD	S3S CI FO SR	JYJY234	25
JALSNAKE ESD	S3S CI FO SR	JYJY294	25
JALSOLID ESD	S3S CI FO SR	JYJY134	25
JALSPACE ESD	S3S CI FO SR	JVJV101	44
JALSPRING ESD	S3S CI FO SR	JYJY203	24
JALSTRATO ESD	S3S CI FO SR	JVJV206	44 ●
JALTAÍ ESD	S3 SRC	00JN103	40
JALTAIL ESD	S3S CI FO SR	JVJV102	45
JALTANO ESD	S3S SC CI LG FO SR	JYJY496	54
JALTARAK	S3 AN SC CI HI LG FO SR	JYJY226	55
JALTARMAC EVOL	S3 HI HRO FO SR	00J0250	74

MODELO	REQUISITOS NORMATIVOS	CÓDIGO	PÁGINA
JALTECHNO ESD	S3S CI FO SR	JIJ1124	36
JALTERRE	S7S CI HI HRO LG FO SR	00JV31	58
JALTEX	S7S CI LG FO SR	00JV53	63
JALTHIA ESD	S1P SRC	JHJH402	32 ●
JALTIG	S3S CI HI HRO WG FO SR	JXJX912	71
JALTITANIUM ESD	S3S CI LG FO SR	JQJQ102	49
JALTONIC ESD	S3S CI FO SR	JYJY204	24
JALTOPAZ ESD	S3S CI LG FO SR	JQJQ203	49
JALTORNADO ESD	S3S CI FO SR	JVJV211	45
JALFOUNDRAS ESD	S3S CI FO SR	JVJV207	13
JALTRAILER ESD	S3S SC CI LG FO SR	JIJ1184	39
JALTREE ESD	S3S CI SC LG FO SR	JYJY434	15
JALTRUCK ESD	S3 CI SRC	JIJ284	39 ●
JALTURBO ESD	S3S CI FO SR	JYJY132	25
JALURANIA ESD	S3 CI SRC	JHJH407	32 ●
JALVIPER ESD	S3S CI FO SR	JYJY194	25
JALVIVO ESD	S3S CI FO SR	JIJ1447	12
JALWAVE ESD	S3S CI FO SR	JYJY499	22 ●
JALWENGE	S3S CI LG FO SR	00JE70	62
JALWING ESD	S3S CI FO SR	JVJV202	45
LAIA ESD	S1PS CI FO SR	JYJY212	28 ●
MEREDITH ESD	0B A E WRU FO SRC	JOJ0206	79
MIKY ESD	S3S CI FO SR	JYJY109	28
MIRANDA ESD	0B A E WRU FO SRC	JOJ0207	79
NOA ESD	S3S CI FO SR	JYJY209	28
SAKINA ESD	02 FO SRC	JOJ0201	78

● FIN DE SERIE



A pesar de la revisión de la norma EN ISO 20345 en 2022, la norma EN ISO 20345:2011 sigue siendo válida para toda nueva certificación para toda nueva certificación hasta el 11 de noviembre de 2024.

Además, todos los certificados emitidos hasta esa fecha serán válidos durante 5 años, es decir, hasta el 11 de noviembre de 2029.

Durante este periodo de transición, coexistirán las dos versiones de las normas.

En nuestro próximo catálogo 2026, desvelaremos todos los aspectos de estos nuevos requisitos normativos, los nuevos marcados CE y su impacto en las opciones tecnológicas y de seguridad de nuestras colecciones.

CATEGORIA		REQUISITOS FUNDAMENTALES		REQUISITOS ADICIONALES	SIMBOLO
EN ISO 20345:2011 Puntera 200 J/15kN	EN ISO 20347:2012	Clase I (zapato)	Clase II (bota)		
SB		●	●		
S1		●		Área de talón cerrado Propiedades antiestáticas Absorción de energía en el talón	A E
	01	●		Resistencia de la suela a los hidrocarburos	FO
S2	02	●		Como S1/01mas: Resistencia a la penetración del agua	E/FO WRU
S3	03	●		Como S2/02mas: Resistencia a la perforación. Suela con relieve	A/E/WRU/ FO/P

SIMBOLOS DE REQUISITOS ADICIONALES	VALORES MÍNIMOS OBLIGATORIOS EN ISO 20345:2011 + EN ISO 20347:2012
Resistencia a la perforación	P <b>≥ 1100 Newton</b>
Resistencia eléctrica: - Antiestático - Conductivo	A C <b>entre 1x10<sup>5</sup> Ω a 1x10<sup>8</sup> Ω &lt; 1x10<sup>5</sup> Ω</b>
Resistencia a los ambientes agresivos: - Aislamiento del frío - Aislamiento del calor	CI HI <b>por temperatura ≤ 10°C por temperatura ≥ 22°C</b>
Resistencia de la suela al calor por contacto	HRO <b>Contacto a 300°C por 60 seg. – no mezclado</b>
Resistencia de la suela a los hidrocarburos	FO <b>siempre presente por EN ISO 20345:2011 y por EN ISO 20346:2011 pero debe especificarse cuando se requiere por EN ISO 20347:2012</b>
Capacidad de absorción de energía en la zona del talón	E <b>≥ 20 Joule</b>
Resistencia entera del calzado a la penetración del agua	WR <b>no existe penetración en los primeros 15 min. después de 100 flex no debería penetrar más de 3 cm<sup>2</sup></b>
Resistencia del corte a la penetración del agua	WRU <b>&gt; 60 min. - Absorción &lt; 30%</b>
Protección del tobillo	AN <b>valor medio ≥ 20kN</b>
Zapato con protección metatarsiana	M <b>altura después del impacto ≥ 40 mm. (tg. 42)</b>
Parte superior resistente a los cortes	CR <b>factor I ≥ 2,5</b>
Caractéristiques des semelles à crampons	PAS DE SYMBOLE <b>Hauteur du crampon ≥ 2,5 cm</b>

## Resistencia de la suela al deslizamiento

Norma : EN ISO 20345:2011 / 20347:2012

Símbolo de marcado	Condiciones prescritas por la norma
<b>SRA</b> Suelo de prueba: cerámica Lubricante: agua y detergente	<b>≥ 0.32</b> calzado plano <b>≥ 0.28</b> calzado inclinado de 7° hacia el talón
<b>SRB</b> Suelo de prueba: acero inoxidable Lubricante: glicerina	<b>≥ 0.18</b> calzado plano <b>≥ 0.13</b> calzado inclinado de 7° hacia el talón
<b>SRC</b>	Tanto las condiciones descritas anteriormente

El dispositivo de Protección individual (E.P.I.) se rige por dos normativas europeas:

- la 89/686 CE la definición de las obligaciones del fabricante.
- la 89/656CE en relación con el uso, la definición de las obligaciones de las empresas y de los trabajadores.

El calzado de seguridad, de protección profesional Se identifica como D.P.I.

### OBLIGACIONES DEL FABRICANTE

Adquirir un producto Jallatte® usted puede estar seguro de que todo el calzado ha cumplido los procedimientos de certificación sobre la base de las normas europeas, como lo demuestra el marcado CE. Cada caja contiene un manual de información que establece los riesgos cubiertos.

Para cada modelo, Jallatte® emite una declaración de conformidad.

### OBLIGACIONES DE LAS EMPRESAS Y TRABAJADORES

Además de la prioridad de la protección colectiva, la Directiva establece un requisito de la salud y la seguridad. Los trabajadores deben:

- identificar los riesgos que no se pueden evitar mediante la protección colectiva

- seleccionar el E.P.I. adecuado y apropiado a los riesgos, en consulta con el R.S.P.P
- seleccionar el E.P.I. compatible con los tipos de trabajo a realizar y con los principios de la ergonomía
- Poner el E.P.I. a disposición del laboratorio
- Supervisar su utilidad real
- proporcionar el E.P.I. para el uso personal
- asegurar el correcto funcionamiento y mantener su higiene
- proceder a realizar comprobaciones periódicas para ciertas categorías de los E.P.I.
- garantizar la información, formación, asesoramiento de la utilización del E.P.I. para cada riesgo
- entregar una nota del E.P.I. al trabajador

Luego:

- E.P.I. no se considera un regalo
- La responsabilidad del trabajador es únicamente disciplinaria (omitir el desgaste de la protección) esta sujeta a la responsabilidad penal del empresario

### PROCEDIMIENTOS PARA LA CERTIFICACIÓN

Todo el calzado Jallatte® pertenecen a la clase II (protección contra los riesgos principales). Así, todo el calzado son objeto de un examen especial de la CE o un organismo competente a nivel europeo.

Con base en los análisis y las pruebas realizadas para este tipo de acuerdo con la norma EN ISO 20344:2011, la documentación técnica y la nota de informativa de uso, se concede la certificación CE válida en toda Europa.

### Note

La colocación de un E.P.I, su embalaje y cualquier otro documento que le afecte a marcas o inscripciones que puedan crear confusión con las marcas previstas en el proceso de la certificación de conformidad. Art. R233.50.1

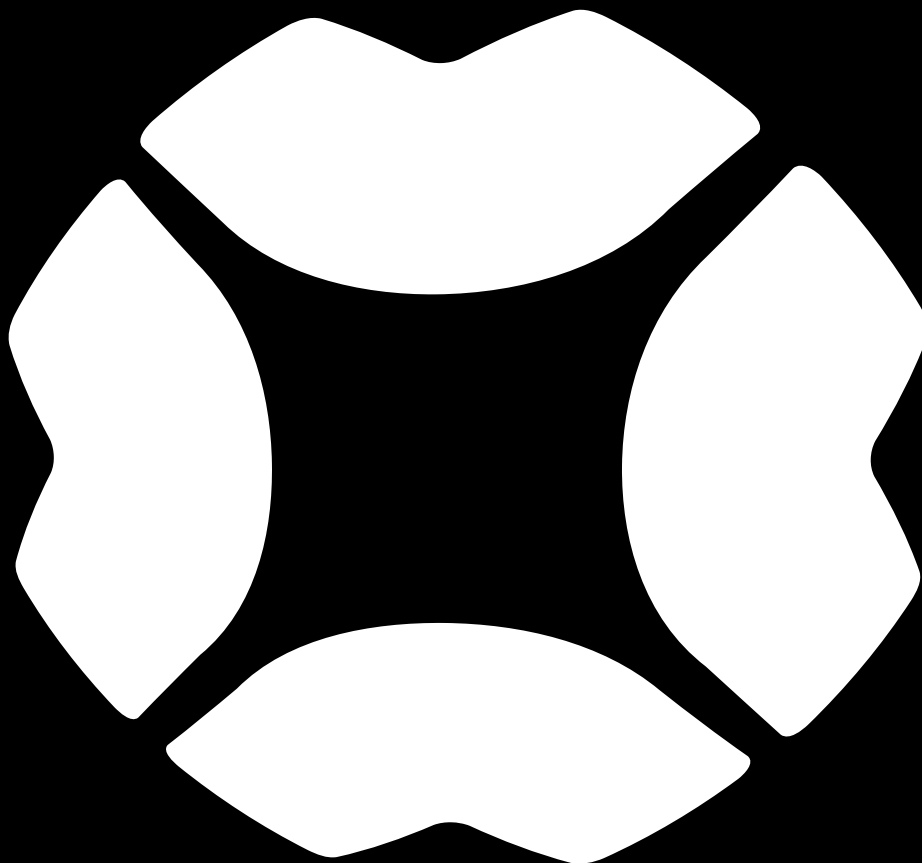
Este catálogo anula o sustituye las versiones anteriores.

Los datos y características indicadas en este catálogo están sujetas a cambios sin previo aviso.

La reproducción fotográfica de los tonos cromáticos puede no ser perfectamente fieles a la realidad.

Con el fin de mejorar constantemente las colecciones de los productos contenidos en este catálogo podría ser reemplazado o modificado.

El contenido de las fotos solo es puramente a título de ejemplo y no son vinculantes.



5, RUE DU FORT - PIERRE JALLATTE

30170 SAINT HIPPOLYTE DU FORT - FRANCE

TEL. +33 (0)4 66 80 63 00

FAX +33 (0)4 66 80 63 03

commercial@jallatte.fr



[www.jallatte.com](http://www.jallatte.com)

EDICIÓN DE MARZO DE 2026



 **Jallatte**<sup>®</sup>

